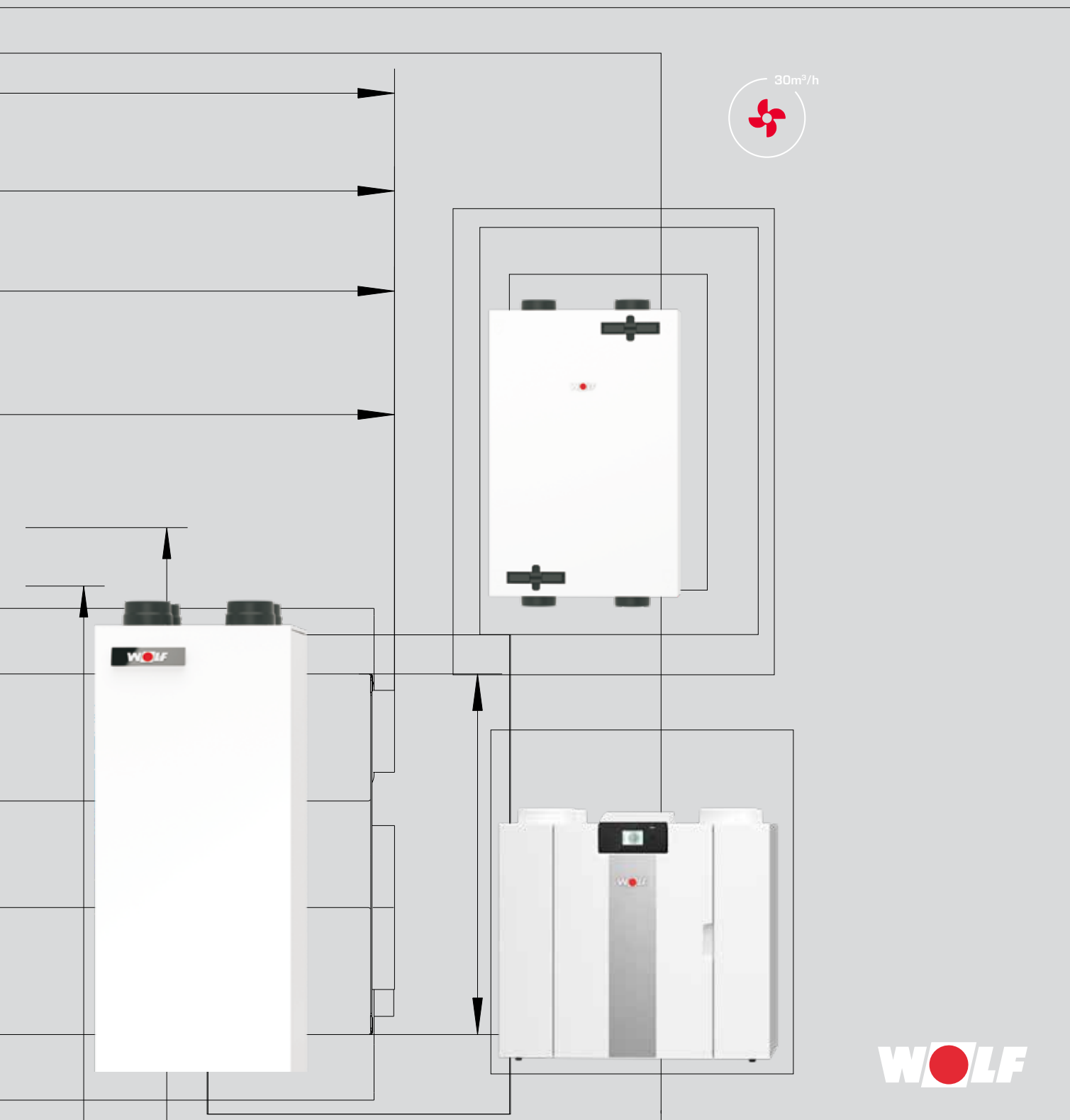
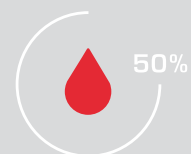
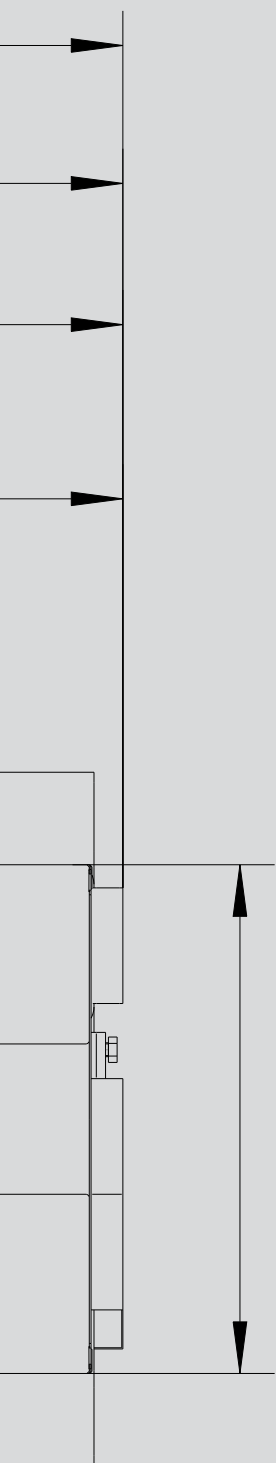


WOLF WOHNRAUMLÜFTUNG

CWL-2 / CWL EXCELLENT / CWL-T EXCELLENT / CWL-F EXCELLENT / CWL-D / FWL PUSHPULL





DAS UMFASSENDE GERÄTESORTIMENT

des Systemanbieters bietet bei Gewerbe- und Industriebau,
bei Neubau sowie bei Sanierung/Modernisierung die ideale Lösung.
Das Regelungsprogramm erfüllt jeden Wunsch.
Die Produkte sind einfach zu bedienen und arbeiten energiesparend und zuverlässig.
Die Produkte sind problemlos und schnell montiert und gewartet.

WOLF WOHNRAUMLÜFTUNG	04-05
GERÄTEVARIANTEN	06
TECHNISCHE DATEN	CWL-2-225 07
	CWL-2-325/400 08
EXCELLENT	CWL-300/400 09
EXCELLENT	CWL-T-300 10
FLACHGERÄT EXCELLENT	CWL-F-150/300 11
	CWL-D-70 12
REGELUNG CWL-2 / CWL EXCELLENT	13
REGELUNGSZUBEHÖR CWL-2 / CWL EXCELLENT	13-16
ZUBEHÖR	16-17
FUNKTIONSWEISE CWL-2 / CWL EXCELLENT	18-19
UNIAIR ISO-ROHRSYSTEM CWL EXCELLENT / CWL	20-22
SCHALLDÄMPFER	23
ALLGEMEINE INFOMARTIONEN LUFTVERTEILSYSTEM	24
LUFTVERTEILER CWL-2 / CWL EXCELLENT	25-27
UNIAIR FLEXIBLES LUFTVERTEILSYSTEM- RUND	28-29
UNIAIR FLEXIBLES LUFTVERTEILSYSTEM - FLACH	30-32
ZU- / ABLUFTVENTILE	33
FWL PUSH/PULL VARIANTEN	34-41
NOTIZEN	42-43

Herausnehmbarer Kunststoff-Kreuz-Gegenstrom-
plattenwärmetauscher

Wärmebereitstellungsgrad bis 99%

Je ein Ventilator für Zu- und Abluft, stufenlos
regelbar; niedriger Energieverbrauch durch
EC-Gleichstromventilatoren

Constant Flow Regelung mit echter Volumenstromregelung
hält bei jeder gewählten Ventilatordrehzahl die Luftmenge
konstant. Hierdurch wird ein dauerhaft hoher Wirkungsgrad
erreicht und das Einregulieren auf ein Minimum
beschränkt.

Automatische Frostschutzregelung bietet
optimalen Schutz gegen Einfrieren



Gerät steckerfertig verdrahtet, Filterwechselanzeige
am 4-Stufenschalter,
BM-2, Amazon Alexa

Saubere, pollenfreie, frische Luft - lüften bei geschlossenen Fenstern, ohne Straßenlärm (nicht nur für Allergiker)

9

VORTEILE DER WOLF WOHNRAUMLÜFTUNG

CWL-2 / CWL EXCELLENT

Anschlussmöglichkeiten serienmäßig
vorhanden für Luftqualitätsfühler, Feuchtefühler,
elektrisches Vor- und Nachheizregister



Auslegungssoftware

- Auslegungssoftware basierend auf DIN 1946-6.
- Die besonders hohe Benutzerfreundlichkeit ermöglicht in kürzester Zeit eine kompetente, zuverlässige Luftmengenberechnung.
- Die Software liefert zudem eine komplette Materialliste, ein passendes Angebot, zahlreiche Zusatzinfos sowie ein nach der DIN 1946-6 komplettes Lüftungskonzept.
- Download unter www.wolf.eu



WOHNRAUMLÜFTUNG

Wohnraumlüftung

Gerätevarianten



WOHNRAUMLÜFTUNG		CWL-2-225	CWL-2-325	CWL-2-400	CWL-300 Excellent	CWL-400 Excellent	CWL-T-300 Excellent	CWL-F-150 Excellent	CWL-F-300 Excellent	CWL-D-70
max. Luftleistung	m³/h	225	325	400	300	400	300	150	300	70
Montageart	Wandmontage	●	●	●	●	●	○	●	●	●
	Deckenmontage	○	○	○	○	○	○	●	●	○
	Bodenaufstellung	●	●	●	●	●	●	○	○	○
Bedienfeld am Gerät		●	●	●	●	●	○	○	○	●
Fernbedienung	BM-2	●	●	●	●	●	●	●	●	○
	RM-2	●	●	●	●	●	●	●	●	○
	RM-2 Wireless	●	●	●	●	●	●	●	●	○
	4-Stufenschalter	●	●	●	●	●	●	●	●	○
Bypass	integriert	●	●	●	●	●	●	●	●	●
elektr. Vorheizregister	integriert	●	●	●	●	●	●	●	○	●
	Zubehör	○	○	○	○	○	○	○	●	○
hydr. Nachheizregister	Zubehör	○	○	○	○	○	●	○	○	○
elektr. Nachheizregister	Zubehör	●	●	●	●	●	●	●	●	○
Enthalpiewärmetauscher	Zubehör	○	●	●	●	●	○	○	●	○
Luftqualitäts-, Feuchte- und CO ₂ -Fühler	Zubehör	●	●	●	●	●	●	●	●	●
Passivhauszertifikat		●	●	●	●	●	●	●	●	○
DIBt-Zulassung		beantragt	beantragt	beantragt	●	●	●	●	●	beantragt

ALLGEMEINE INFORMATIONEN

Geräte mit Luftleistungen von 50 - 400 m³/h.

Geeignet für Ein- und Mehrfamilienhäuser sowie Büros und Wohnungen.

Mit der Wohnraumlüftung CWL Excellent mit Wärmerückgewinnung wird die verbrauchte Luft aus Küche, Bad und WC abgesaugt, über den Kreuz-Gegenstromplattenwärmetauscher die Wärme entzogen und ins Freie gefördert.

Zugleich wird frische Außenluft angesaugt, durch einen Luftfilter gereinigt, über den Kreuz-Gegenstromplattenwärmetauscher erwärmt und den entsprechenden Räumen wie Wohnzimmer, Schlafzimmer und Kinderzimmer zugeführt.

ANSCHLUSSMÖGLICHKEITEN

Um den verschiedenen Montagesituationen gerecht zu werden, bietet WOLF das Gerät mit 2 verschiedenen Anschlussmöglichkeiten an:

- Rechtsausführung 4/0
- Linksausführung 4/0

Die Revisionstür zur Filterwartung kann wahlweise nach links oder rechts geöffnet werden.

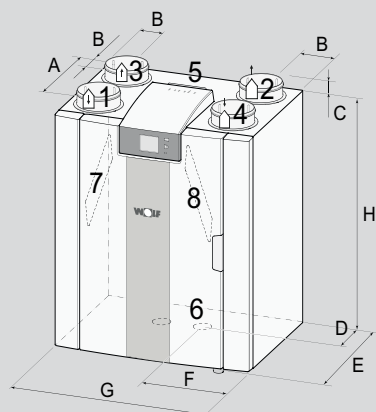
Die Position der Anschlüsse für Zuluft, Fortluft, Abluft und Außenluft ist entsprechend der Darstellung auf den Bildern unten.



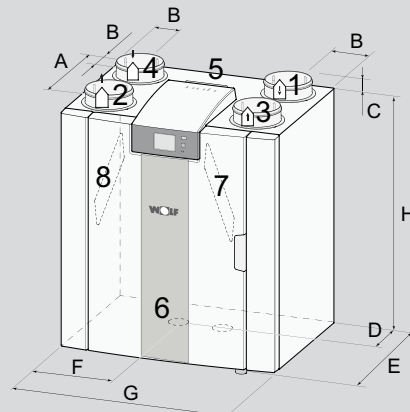
CWL-2		225
Energieeffizienzklasse		A
Maximale Luftleistung bei 150 Pa	m³/h	225
Wärmebereitstellungsgrad maximal	%	98
Wärmebereitstellungsgrad nach ErP	%	92
Wärmebereitstellungsgrad nach PHI ¹⁾	%	89
Spezifische Leistungsaufnahme (SPI) nach ErP	W/m³/h	0,17
Spezifische Leistungsaufnahme (SPI) nach PHI ¹⁾	W/m³/h	0,25
Maßangabe		
Kanalanschlussdurchmesser	mm	125
Höhe	mm	650
Breite	mm	600
Tiefe	mm	455
Filter		ISO Coarse 60 % (G4), ePM1 50% (F7) und Aktivkohle Außenluftfilter ePM2,5 50% (M6) - als Zubehör
Wirkfaktor	Cos φ	0,336 - 0,572
Elektrische Leistungsaufnahme	W	8 - 92
Elektrische Leistungsaufnahme (ohne Vorheizregister)	W	61,5 (bei 225 m³/h und 100 Pa)
Gewicht	kg	29
Schutzart	IP	30
Elektroanschluss		230 V / 50 Hz

¹⁾ PHI = Passivhaus Institut

Anschluss 4/0 L



Anschluss 4/0 R



1 Zuluft (Wohnraum)
2 Fortluft (nach außen)

3 Abluft (Wohnraum)
4 Außenluft (von außen)

5 Elektroanschluss
6 Kondensatanschluss

Typ	A	B	C	D	E	F	G	H
CWL-2-225	323	93	42	210	458	198	600	650



Wohnraumlüftung

CWL-2-325/400

Technische Daten

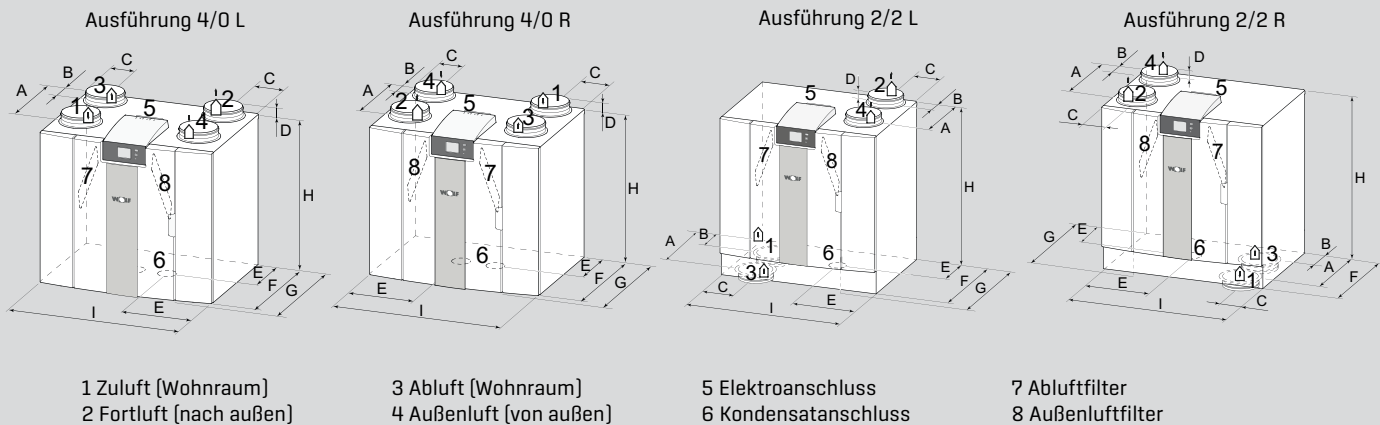
- Bypass serienmäßig
- Elektrisches integriertes Vorheizregister 1000 W serienmäßig
- Inkl. Kugelsiphon
- Auch mit Enthalpie-Wärmetauscher zur Feuchterückgewinnung erhältlich



CWL-2		325	325 Enthalpie	400
Energieeffizienzklasse ¹⁾		A	A	A
Maximale Luftleistung bei 150 Pa	m³/h	325	325	400
Wärmebereitstellungsgrad maximal	%	98	98	99
Wärmebereitstellungsgrad nach ErP	%	91	83	92
Wärmebereitstellungsgrad nach PHI ²⁾	%	91	86	90
Spezifische Leistungsaufnahme (SPI) nach ErP	W/m³/h	0,15	0,14	0,16
Spezifische Leistungsaufnahme (SPI) nach PHI ²⁾	W/m³/h	0,21	0,21	0,22
Maßangabe				
Kanalanschlussthroughmesser	mm	160	160	180
Höhe 4/0	mm	650	650	650
Höhe 2/2	mm	710	710	710
Breite	mm	750	750	750
Tiefe	mm	560	560	560
Filter		ISO Coarse 60 % [G4], ePM1 50 % [F7] mit Aktivkohle Außenluftfilter ePM2,5 50% [M6] als Zubehör		
Wirkfaktor	Cos φ	0,34 - 0,54		0,27 - 0,56
Elektrische Leistungsaufnahme	W	6 - 145		8 - 178
Elektrische Leistungsaufnahme (ohne Vorheizregister)	W	42,2 (bei 225 m³/h und 100 Pa)		87 (bei 300 m³/h und 140 Pa)
Gewicht	kg	37	37	38,5
Schutzart	IP	30	30	30
Elektroanschluss		230 V / 50 Hz	230 V / 50 Hz	230 V / 50 Hz

¹⁾ A* mit mind. zwei Sensoren

²⁾ PHI = Passivhaus Institut



Typ	A	B	C	D	E	F	G	H	I
CWL-2-325	410	130	120	45	270	510	560	650	750
CWL-2-400	410	130	120	45	270	510	560	650	750

Wohnraumlüftung CWL-300/400 Excellent Technische Daten

- Bypass serienmäßig
- Elektrisches integriertes Vorheizregister 1000 W serienmäßig

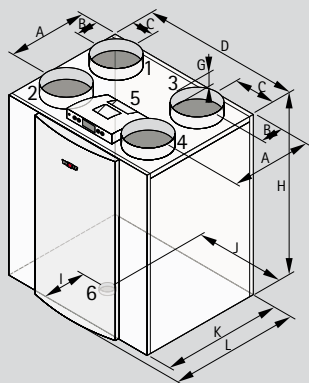


CWL EXCELLENT		300	400
Energieeffizienzklasse ¹⁾		A	A
Maximale Luftleistung bei 150 Pa	m³/h	300	400
Wärmebereitstellungsgrad maximal	%	89	93
Wärmebereitstellungsgrad nach ErP	%	86	85
Wärmebereitstellungsgrad nach PHI ²⁾	%	84	84
Spezifische Leistungsaufnahme [SPI] nach ErP	W/m³/h	0,21	0,24
Spezifische Leistungsaufnahme [SPI] nach PHI ²⁾	W/m³/h	0,26	0,29
Maßangabe			
Kanalanschlussthroughmesser	mm	160	180
Höhe	mm	765	765
Breite	mm	677	677
Tiefe	mm	564	564
Filter		ISO Coarse 60 % [G4] (ePM1 50% [F7] und Aktivkohle) Außenluftfilter ePM2,5 50% [M6] als Zubehör	ISO Coarse 60 % [G4] (ePM1 50% [F7] und Aktivkohle) Außenluftfilter ePM2,5 50% [M6] als Zubehör
Wirkfaktor	Cos φ	0,37 - 0,50	0,38 - 0,61
Elektrische Leistungsaufnahme	W	3 - 138	3 - 172
Elektrische Leistungsaufnahme (ohne Vorheizregister)	W	58W (bei 225 m³/h und 100 Pa)	84W (bei 300 m³/h und 100 Pa)
Gewicht	kg	38	38
Schutzart	IP	30	30
Elektroanschluss		230 V / 50 Hz	230 V / 50 Hz

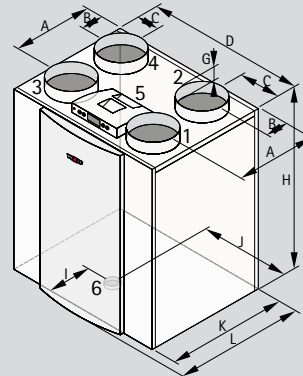
¹⁾ A+ mit mind. zwei Sensoren

²⁾ PHI = Passivhaus Institut

Anschluss 4/0 R



Anschluss 4/0 L



1 Zuluft (Wohnraum)
2 Fortluft (nach außen)

3 Abluft (Wohnraum)
4 Außenluft (von außen)

5 Elektroanschluss
6 Kondensatanschluss

Typ	A	B	C	D	G	H	I	J	K	L
CWL-300/400 Excellent R	388	138	138	677	45	765	198	397	526	564
CWL-300/400 Excellent L	388	138	138	677	45	765	328	280	526	564

Wohnraumlüftung

CWL-T-300 Excellent

Technische Daten

CWL-T EXCELLENT		300
Energieeffizienzklasse ¹⁾		A
Maximale Luftleistung bei 150 Pa	m³/h	300
Wärmebereitstellungsgrad maximal	%	93
Wärmebereitstellungsgrad nach ErP	%	85
Wärmebereitstellungsgrad nach PHI ²⁾	%	84
Spezifische Leistungsaufnahme [SPI] nach ErP	W/m³/h	0,22
Spezifische Leistungsaufnahme [SPI] nach PHI ²⁾	W/m³/h	0,28
Maßangabe		
Kanalanschlussthroughmesser	mm	160
Höhe	mm	1287,5
Breite	mm	475
Tiefe	mm	585
Filter		ISO Coarse 60 % [G4] (ePM1 50 % [F7] und Aktivkohle) Außenluftfilter ePM2,5 50% [M6] - als Zubehör
Wirkfaktor	Cos φ	0,32 - 0,43
Elektrische Leistungsaufnahme	W	10 - 164
Elektrische Leistungsaufnahme [ohne Vorheizregister]	W	86 [bei 225 m³/h und 100 Pa]
Gewicht	kg	50
Schutzart	IP	20
Elektroanschluss		230 V / 50 Hz

¹⁾ A* mit mind. zwei Sensoren

²⁾ PHI = Passivhaus Institut

Aufstellvarianten

wählbar links oder rechts vom Wärmeerzeuger



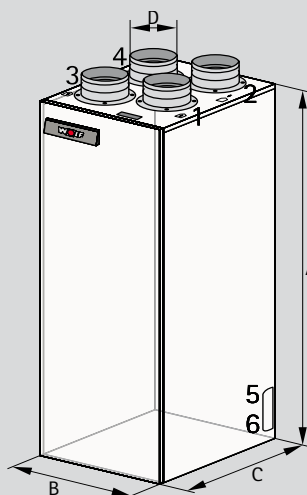
In Verbindung mit Ölbrennwertkessel TOB



In Verbindung mit Gasbrennwertzentrale CGS-2

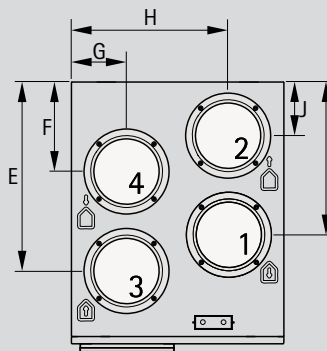


In Verbindung mit Split-Wärmepumpe BWL-1S



Anschluss 4/0 L

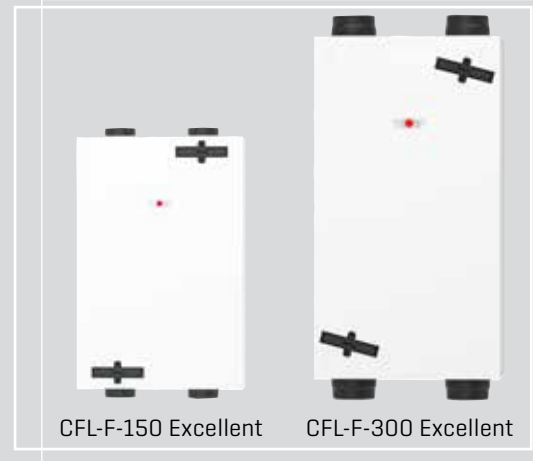
- 1 Zuluft (Wohnraum)
- 2 Fortluft (nach außen)
- 3 Abluft (Wohnraum)
- 4 Außenluft (von außen)
- 5 Elektroanschluss
- 6 Kondensatanschluss



- Herausnehmbarer Kreuz-Gegenstromplattenwärmetauscher aus Kunststoff
- Bypass serienmäßig
- elektrisches Vorheizregister 1000 W im Gerät integriert
- Filter ISO Coarse 60 % [G4], ePM1 50 % [F7] optional als Zubehör
- inkl. Siphon
- Regelung mit Bedienmodul BM-2
- Die automatische Frostschutzregelung bietet optimalen Schutz gegen Einfrieren
- Gerät steckerfertig verdrahtet, Filterwechselanzeige am Bedienmodul oder am 4-Stufenschalter
- Passivhauszertifikat
- DIBT Zulassung

Typ	A	B	C	D	E	F	G	H	I	J
CWL-T-300 Excellent	1287,5	475	585	160	424	201	123	352	343	121

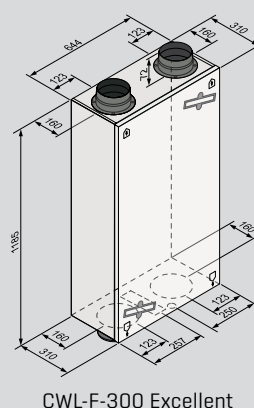
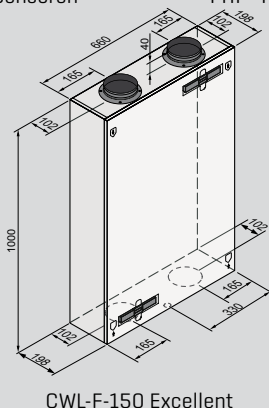
- kompakte, flache Bauweise, für Decken- und Wandmontage
- Bypass serienmäßig
- Filter ISO Coarse 60 % [G4], ePM1 50 % [F7] optional als Zubehör
- Bei CWL-F-150 Excellent elektrisches integriertes Vorheizregister 375 W serienmäßig



CWL-F EXCELLENT		150	300
Energieeffizienzklasse ¹⁾		A	A
Maximale Luftleistung bei 150 Pa	m³/h	150	300
Wärmebereitstellungsgrad maximal	%	94	92
Wärmebereitstellungsgrad nach ErP	%	89	84
Wärmebereitstellungsgrad nach PHI ²⁾	%	84	85
Spezifische Leistungsaufnahme [SPI] nach ErP	W/m³/h	0,27	0,24
Spezifische Leistungsaufnahme [SPI] nach PHI ²⁾	W/m³/h	0,35	0,31
Maßangabe			
Kanalanschlussschlauchdurchmesser	mm	125	160
Höhe	mm	1000	1185
Breite	mm	660	644
Tiefe	mm	198	310
Filter		ISO Coarse 60 % [G4] [ePM1 50 % [F7] und Aktivkohle] Außenluftfilter ePM2,5 50 % [M6] als Zubehör	ISO Coarse 60 % [G4] [ePM1 50 % [F7] und Aktivkohle] Außenluftfilter ePM2,5 50 % [M6] als Zubehör
Wirkfaktor	Cos φ	0,34 - 0,49	0,39 - 0,53
Elektrische Leistungsaufnahme	W	11 - 72	9 - 162
Elektrische Leistungsaufnahme [ohne Vorheizregister]	W	52 [bei 125 m³/h und 100 Pa]	79 [bei 225 m³/h und 100 Pa]
Gewicht	kg	25	37
Schutzart	IP	30	30
Elektroanschluss		230V / 50Hz	230V / 50Hz

¹⁾ A+ mit mind. zwei Sensoren

²⁾ PHI = Passivhaus Institut

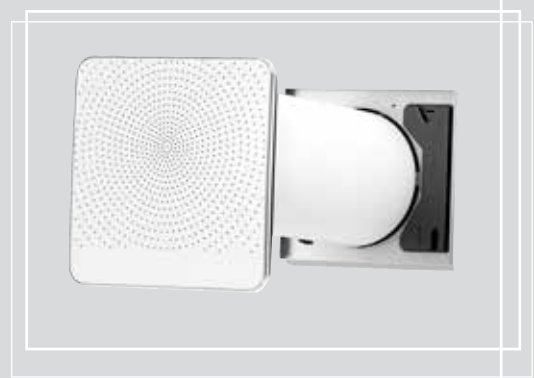


Wohnraumlüftung

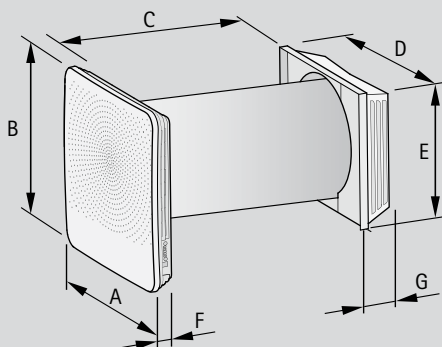
CWL-D-70

Technische Daten

- Innenblende weiß
- Außenwandhaube in weiß (RAL9010) oder Edelstahl
- Saubere, pollenfreie, frische Luft - Lüften bei geschlossenen Fenstern, ohne Straßenlärm (nicht nur für Allergiker)
- Herausnehmbarer Kunststoff-Gegenstromplattentauscher
- Wärmebereitstellungsgrad mindestens 87%
- Bypass serienmäßig
- Automatische Frostschutzregelung
- Niedriger Energieverbrauch durch Gleichstromventilatoren
- Elektrisches Vorheizregister 175 W, im Gerät integriert
- Filter ISO Coarse 60 % [G4]
ePM1 50 % [F7] optional als Zubehör für Zuluft
Filterwechselanzeige am Gerät
- Gerät steckerfertig verdrahtet
- DIBt-Zulassung beantragt



CWL-D		70
Energieeffizienzklasse		A
Maximale Luftleistung	m³/h	70
Luftleistung bei Lüfterstufe 1 / 2 / 3 / 4 / 5		15 / 25 / 40 / 55 / 70
Wärmebereitstellungsgrad maximal	%	87
Wärmebereitstellungsgrad nach ErP	%	79
Spezifische Leistungsaufnahme [SPI] nach ErP	W/m³/h	0,2
Maßangabe		
Gerätedurchmesser	mm	250
Kernlochbohrung	mm	Ø 260 (mit 3° Gefälle nach außen)
für Wandstärken mit Zubehör	mm	500 - 600
für Wandstärken ohne Zubehör	mm	300 - 500
Filter		2x ISO Coarse 60 % [G4] (Abluft) & 1x ISO Coarse 60 % [G4] (Zuluft) [ePM1 50 % [F7] als Zubehör]
Gewicht	kg	14
Schutzart	IP	Innenteil IP20 / Frontabdeckung IPX4
Elektroanschluss		230 V / 50 Hz



ZUBEHÖR

- Verlängerung in weiß (RAL9010) oder Edelstahl
Länge: 200 mm für Mauerstärken 350 - 300 mm
Länge: 150 mm für Mauerstärken 400 - 350 mm
Länge: 100 mm für Mauerstärken 450 - 400 mm
Länge: 50 mm für Mauerstärken 500 - 450 mm
- Zusatzplatine (für Anschluss von Sensoren)
- CO₂-Sensor und Feuchte Sensor intern
- Netzschalter optional
- ISO Coarse 60 % [G4] und ePM1 50 % [F7] Filter-Sets

Typ	A	B	C	D	E	F	G
CWL-D-70	398	398	500 - 600	355	315	65	85

REGELUNG


RAUMMODUL RM-2 (EBUS)
RAUMMODUL RM-2 (WIRELESS)

4 in 1: Automatische Erkennung der Funktion anhand von Anlagenkomponenten:

- Raumtemperaturregler mit Tages-/Wochenprogramm
- Fernbedienung für Wohnraumlüftung CWL Excellent / CWL 2 [gleichzeitig neben Raumtemperaturregelung]
- Fernbedienung aller Heiz- oder Mischkreise [mit BM/BM-2 im System]
- Fernbedienung für bis zu 7 einzelne Heizkreise mit mehreren RM-2 [mit BM/BM-2 im System]
- Beleuchteter Touchscreen
- Integrierter Raumtemperaturfühler
- Anschluss per eBus-Schnittstelle
- Viele Funktionen: Urlaubsmodus, Störungsmeldungen, Temperaturanzeigen etc.
- Kompatibel mit WOLF Smartset

**BASE WIRELESS**

- Funkempfänger mit eBus-Verbindung für die kabellose Kommunikation mit RM-2 Wireless

Bedienfeld

**MIKROPROZESSOR-REGELUNG**

MIT DISPLAY ZUR EINSTELLUNG UND ANZEIGE DER EINZELNEN REGELUNGS-FUNKTIONEN

- Sollwerteinstellung des Volumenstroms für Zu- und Abluft
- Ventilatoren Ein / Aus
- Druckausgleich bzw. Druckungleichgewicht programmierbar - d.h. es kann in der Wohnung falls erforderlich über einen einstellbaren Wert bewusst Unterdruck bzw. Überdruck erzeugt werden
- Filtermeldung auf dem Display (Filterwartung)
- Frostschutz
- Anzeige der Einstellwerte

**BEDIENMODUL BM-2**

- Feste Zeitprogramme wählbar
- 3,5" Farbdisplay
- Einfache Menüführung durch Klartextanzeige
- Bedienung durch Drehgeber mit Tastfunktion
- 4 Funktionstasten für häufig benutzte Funktionen
- microSD Kartenslot für Softwareupdate
- Montage in Wandsockel als Fernbedienung

WOHNRAUMLÜFTUNG

CWL-2 / CWL Excellent

Regelungszubehör

REGELUNGSZUBEHÖR



LUFTQUALITÄTSFÜHLER

Mischgassensor zur Erfassung der Luftqualität;
Ausgangssignal 0 - 10 V, Spannungsversorgung 24 V;
Erweiterungssatz Zusatzfunktionen bei CWL-180 Excellent und CWL-F-300 Excellent erforderlich

- sorgt bei Verschlechterung der Luftqualität (z. B. im Wohnzimmer) automatisch für eine größere Zuluftmenge [Belüftung]



FEUCHTEFÜHLER

Zur Messung der relativen Feuchte;
Ausgangssignal 0 - 10 V, Spannungsversorgung 24 V;
Erweiterungssatz Zusatzfunktionen bei CWL-180 Excellent und CWL-F-300 Excellent erforderlich

- sorgt bei Überschreitung der Luftfeuchtigkeit (z. B. im Bad) automatisch für eine größere Abluftmenge [Entlüftung]



CO₂-SENSOR

Für CO₂-geführten Betrieb erforderlich
steckerfertig, als Führungsgröße für die CO₂-geführte Regelung
Ausgangssignal 0-10 V, Spannungsversorgung 24 V
Erweiterungssatz Zusatzfunktionen bei CWL-180 Excellent und CWL-F-300 Excellent erforderlich

- sorgt bei Überschreitung des CO₂-Gehaltes automatisch für eine größere Zuluftmenge



CO₂-SENSOR EBUS UNTERPUTZ

Zur Messung des CO₂-Gehaltes,
Ausgangssignal 0-10 V, Spannungsversorgung 24 V



WOLF LINK HOME LAN-/WLAN-SCHNITTSTELLENMODUL

Bestehend aus:
Schnittstellenmodul WOLF LINK HOME, Montage-/Bedienungsanleitung,
Verbindungskabel, Netzkabel

- Integrierte LAN- und WLAN-Schnittstelle zur Einbindung von WOLF Heizsystemen in ein Netzwerk oder
- Anbindung der WOLF Heizgeräte an das Smarthome-System Wibutler

Verfügbar für CWL-2 Excellent

Hinweis: Nur in Verbindung mit BM-2 verwendbar



WOLF LINK PRO – SCHNITTSTELLENMODUL EXTERN

Bestehend aus:
Schnittstellenmodul WOLF LINK PRO, Montage- und Bedienungsanleitung,
eBus-Kabel, Netzteil, Netzkabel

- LAN- und WLAN-Schnittstellenmodul für Wandmontage oder mobilen Einsatz
- Anbindung der WOLF Heizgeräte an das WOLF Smartset Portal / App
- Mobiler Einsatz zur Parametrierung der Heizungsanlage
- Spannungsversorgung über Netzteil oder USB

Hinweis: Nur in Verbindung mit BM-2 verwendbar



KNX-SCHNITTSTELLEN-SET EXTERN

Bestehend aus:
Schnittstellenmodul ISM8e, KNX-IP-BAOS Modul,
Montage-/Bedienungsanleitung, Netzkabel

- Zur Einbindung von WOLF Lüftungsgeräten in ein KNX-Netzwerk

Hinweis: Nur in Verbindung mit BM-2 verwendbar



MOD-BUS-SCHNITTSTELLEN-SET EXTERN

Schnittstellen-Set zur Einbindung von WOLF Lüftungsgeräten in ein Mod-Bus Netzwerk



ERWEITERUNGSSATZ ZUSATZFUNKTIONEN

Mit Anschlussmöglichkeiten für Luftqualitätsfühler, Feuchtefühler und Nachheizregister

Verfügbar für CWL-180 Excellent
CWL-F-300 Excellent



MODULARVERTEILER RJ12

Bestehend aus:
Kabel und Splitter



RH-KANALFÜHLER

Zur Messung der relativen Feuchte;



CWL-SERVICETOOL

Zur einfachen Parametrierung
Kostenlose Software finden sie auf unserer Homepage



4-STUFENSCHALTER MIT FILTERWECHSELANZEIGE

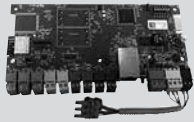
- Stellung 1: Lüftung zum Feuchteschutz z. B. bei Abwesenheit (Urlaub)
- Stellung 2: Reduzierte Lüftung
- Stellung 3: Nennlüftung entspricht dem Normalbetrieb bei Anwesenheit der Hausbewohner
- Stellung 4: Intensivlüftung z. B. bei Party, Besuch (hoher Sauerstoffverbrauch)



4-STUFENFERNBEDIENUNG

mit Filterwechselanzeige
bestehend aus Sender und Empfänger

WOHNRAUMLÜFTUNG CWL-2 / CWL Excellent Regelungszubehör



ZUSATZPLATINE

bei Verwendung von Feuchtefühler,
CO₂-Fühler und Luftqualitätsfühler;

Öffner-/Schliesserkontakt 0 - 10 V Eingang, 24 V Ausgang

Hinweis: Gehäuse für Zusatzplatine Art.-Nr. 2747551 erforderlich

GEHÄUSE FÜR ZUSATZPLATINE

Zusatzplatine CWL-2,

WOLF Link Home

Wohnraumlüftung CWL-2 / CWL Excellent Zubehör



ELEKTRISCHES VORHEIZREGISTER ODER NACHHEIZREGISTER

- **STEUERUNG EINES NACHHEIZREGISTERS** [1000 W] - das Nachheizregister erwärmt die Zulufttemperatur auf einen einstellbaren Wert



ENTHALPIEWÄRMETAUSCHER ZUR FEUCHTERÜCKGEWINNUNG

Hygiene: AATCC - Zertifikat [VDI 6022]

Wärmebereitstellungsgrad gemäß EN 308: 78 %

Feuchterückgewinnung 59 %

Verfügbar für CWL-2-325/400

CWL-300/400 Excellent

CWL-F-300 Excellent



KONDENSATHEBEANLAGE MIT POTENTIALFREIEM ALARMAUSGANG, STECKERFERTIG

bestehend aus:

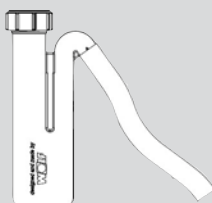
Kondensatpumpe mit potentialfreiem Alarmausgang, PVC-Schlauch 10 mm [6 m lang], Rückschlagventil, Konsensatzulauf-Adapter



SOMMERKASSETTE

Alternative zum Serienwärmetauscher
ohne Wärmerückgewinnung

Verfügbar für CWL-180-Excellent



SIPHON

Sperrhöhe 90 mm

Verfügbar für CWL-300/400 Excellent



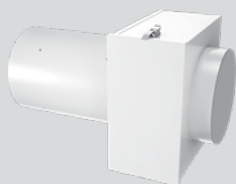
KUGELSIPHON



MONTAGESTÄNDER

Alternativ mit Frontplatte

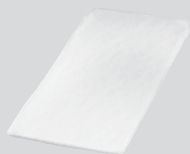
Verfügbar für CWL-2 Excellent



UNIAIR PURE

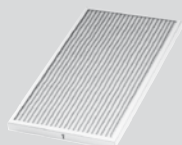
Elektrostatischer Luftfilter inkl. Filter ePM2,5 99 %
 Installation in der Zuluft

Verfügbar für CWL-2-225
 CWL-2-325/400
 CWL-300/400 Excellent
 CWL-F/T 300 Excellent
 CWL-F-150 Excellent



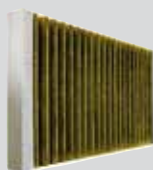
SERVICE-SET FILTER ISO COARSE 60 % (G4)

Außen- oder Abluftfilter, 2 x ISO Coarse 60 % [G4]



SERVICE-SET FILTER EPM1 50 % (F7)

Außenluftfilter, 2 x ePM1 50 % [F7]

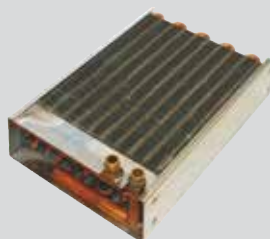


SERVICE-SET KOMBI, AKTIVKOHLEFILTER

Außenluftfilter, antiallergen 2 x ePM2,5 50 % [M6]

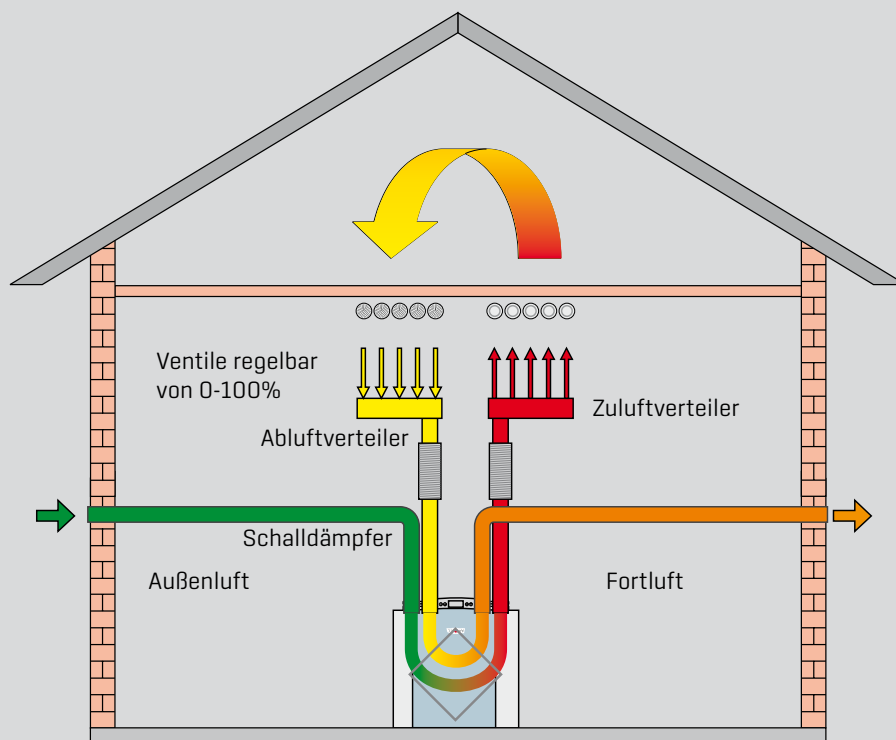
Verfügbar für CWL-2-225
 CWL-2-325/400
 CWL-300/400 Excellent
 CWL-F/T 300 Excellent
 CWL-F-150 Excellent

CWL-T EXCELLENT



HYDRAULISCHES NACHHEIZREGISTER 3000 W

Inkl. Vorlaufventil mit Thermostatkopf und Fernfühler zum Einbau im Zuluft-ISO-Rohr
 sowie Selbstentlüfter und Edelstahlwellrohre



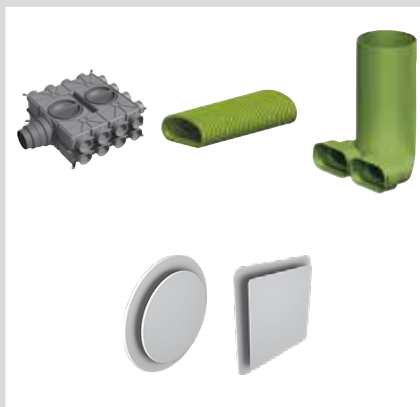
LUFTFÜHRUNG

Vom Verteiler zu den Ventilen mit UniAir Luftverteilsystem - rund DN 63, DN 75, DN 90.



LUFTFÜHRUNG

Vom Verteiler zu den Ventilen mit UniAir Luftverteilsystem - flach 50x100 oder 50x140.



LUFTFÜHRUNG

Für Außen- und Fortluft sowie zum Zu- und Abluftverteiler mit UniAir ISO-Rohrsystem DN 125, DN 160, DN 180, DN 200.

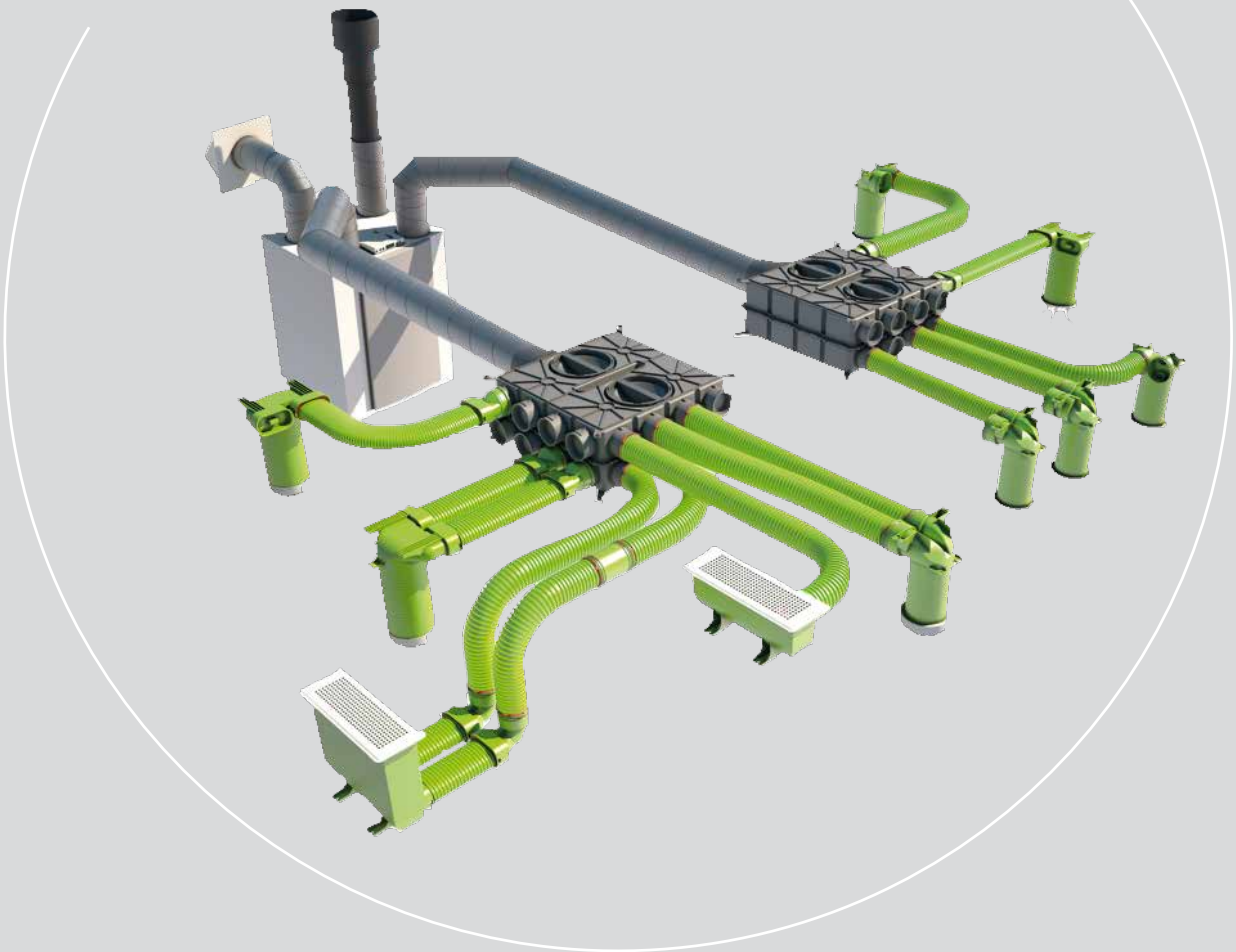


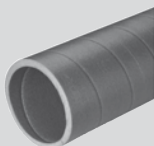
TECHNISCHE EIGENSCHAFTEN UNIAIR ISO-ROHRSYSTEM

- Materialdichte 50 kg/m³, antistatisch
- Wärmedurchgangskoeffizient 0,041 W/(m²K)
- Temperaturbereich -40 °C bis +60 °C
- Brandschutzklasse B1 nach DIN 4102-1 geprüft durch das MPA Dortmund Institut
- Dachdurchführung isoliert
- Zur Montage wird ein Spezialmesser angeboten
- Erfüllt DIN 1946-6

Das UniAir ISO-Rohrsystem CWL ersetzt die traditionelle Verrohrung von Wickelfalzrohr mit Isolierung durch eine fertig isolierte Rundrohrleitung DN125, DN160 und DN180 aus dampfdichtem EPE Schaum bei reduzierten Systemkosten. Die genau abgestimmten Rohrelemente in Kombination mit isolierten Dachdurchführungen ergeben überragende Systemvorteile:

- Schnelle Montage (Arbeitszeiterparnis um bis zu 70 % gegenüber isoliertem Wickelfalzrohr)
- Einfache Reinigung aufgrund optimal glatter Innenoberfläche ohne Kante
- Anschlüsse der Formteile mittels verdrehsicherem Klemmring
- Hohe Geräuschdämmung dank des relativ weichen Materials
- Auch nach Jahren noch optisch und funktional einwandfrei
- Dauerhafte Isolierung (verhindert die Kondensatbildung)
- Bleibende Dichtigkeit des Rohrleitungssystems
- Wandstärke: 16 mm = DN125, DN160, DN180, DN200





UNIAIR ISO-ROHR CWL

Länge 2000 mm

DN 125
 DN 160
 DN 180
 DN 200



UNIAIR ISO-ROHR CWL BOGEN 90° UND 45°

DN 125
 DN 160
 DN 180
 DN 200



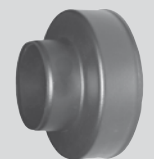
UNIAIR ISO-ROHR CWL T-STÜCK

DN 125
 DN 160



UNIAIR ISO-ROHR CWL Y-STÜCK 45°

DN 180



UNIAIR ISO-ROHR CWL REDUZIERUNG

DN 160/125
 DN 180/125
 DN 180/160
 DN 200/180



KLEMMRING FÜR UNIAIR ISO - ROHR

Zum verdrehsicheren Verbinden von Rohren und Formteilen.

DN 125
 DN 160
 DN 180
 DN 200



BEFESTIGUNGSSCHELLE FÜR UNIAIR ISO-ROHR

DN 125
 DN 160
 DN 180
 DN 200



SPEZIALMESSER,

Zum Ablängen der UniAir ISO Rohre.
 Die Sonderverzahnung erlaubt einen schnellen, glatten Schnitt.



REDUZIERUNG

Zur Verwendung für UniAir pure.

DN 250 - DN 125
 DN 250 - DN 160
 DN 250 - DN 180



AUSSENLUFTTURM MIT LAMELLENHAUBE (SET)

DN 160



AUSSENLUFTTURM MIT 90°-BOGEN (SET)

DN 160



ERSATZFILTER FÜR AUSSENLUFTTURM

DN 160



WANDABSTANDSHALTER FÜR AUSSENLUFTTURM

DN 160

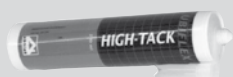


CWL DACHDURCHFÜHRUNG WÄRMEGEDÄMMT

Länge 1159 mm

Farbe schwarz oder rot DN 125 und DN 160

Farbe schwarz DN 180



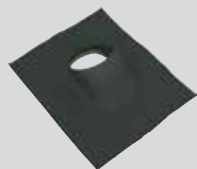
UBBIFLEX HIGH TACK – KLEBER

zur Befestigung der CWL Universaldachpfanne auf Dachziegel bzw. Dach



DICHTUNGSMANSCHETTE

Für CWL Dachdurchführung



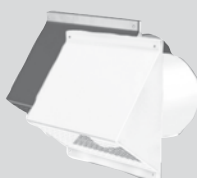
CWL UNIVERSALDACHPFANNE 25° BIS 45°

Farbe schwarz oder rot DN 125 - DN 180



CWL FLACHDACHDURCHFÜHRUNG 0°

DN 125 - DN 180



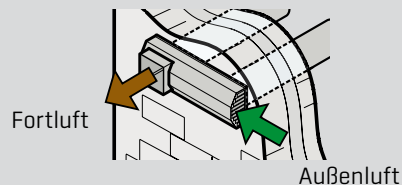
CWL WANDDHAUBE MIT SCHUTZGITTER;

Farbe schwarz oder weiß

DN 125

DN 160

DN 180



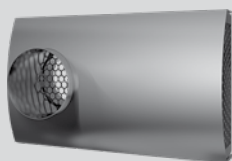
DOPPELGITTER

Für Außen- und Fortluft

Farbe weiß oder Edelstahl

DN 125 für CWL-F-150 Excellent und CWL-180 Excellent

DN 160 für CWL-F-300 Excellent und CWL-300 Excellent



UNIAIR DESIGN-DOPPELGITTER

Für Außen- und Fortluft

DN 125 Edelstahl

DN 160 Edelstahl

DN 180 Edelstahl

DN 125 Anthrazitgrau RAL 7016

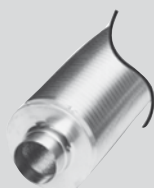
DN 160 Anthrazitgrau RAL 7016

DN 180 Anthrazitgrau RAL 7016

DN 125 Weiß RAL 9010

DN 160 Weiß RAL 9010

DN 180 Weiß RAL 9010



SCHALLDÄMPFER

für Zu- oder Abluft
Länge 500 mm oder 1000 mm

DN 125, 50 mm Dämmung
DN 160, 50 mm Dämmung
DN 180, 50 mm Dämmung
DN 200, 50 mm Dämmung



SCHALLDÄMPFER FLEXIBEL

für Zu- oder Abluft
Länge 1000 mm

DN 125, 50 mm Dämmung
DN 160, 50 mm Dämmung
DN 180, 50 mm Dämmung



UNIAIR SCHALLDÄMPFER

zur direkten Montage auf das Lüftungsgerät

DN 160, DN 180, Länge 650 mm

Verfügbar für CWL-2-325/400

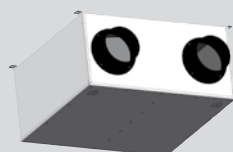


SCHALLDÄMPFER

Metall, für Zu- und Abluft
Länge 482 mm

DN 125

Verfügbar für CWL-F-150 Excellent

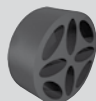


SCHALLDÄMPFER

Metall für Zu- und Abluft
Länge 600 mm

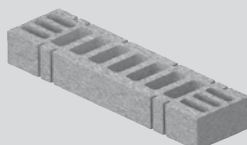
DN 160

Verfügbar für CWL-F-300 Excellent



SCHALLDÄMPFER UND VOLUMENSTROMREGLER

für Anschlussteil DN 125



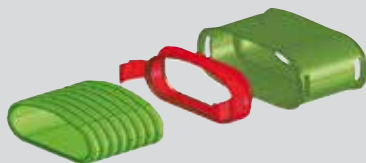
SCHALLDÄMPFER UND VOLUMENSTROMREGLER

für Anschlussteil Bodengitter

UNIAIR LUFTVERTEILSYSTEM - RUND



UNIAIR LUFTVERTEILSYSTEM - FLACH



Speziell für die Lüftungstechnik hergestellte Rohrsysteme zur flexiblen Verlegung auf Decken, in Zwischendecken, im Estrich und Wänden.

Zweischichtiger Aufbau (innen glatt / außen gewellt) garantiert:

Gute Geräuschdämpfung durch geringen Strömungswiderstand; hohe Steifigkeit und trotzdem äußerst flexibel, geringes Gewicht. Das UniAir Luftverteilsystem ist zudem [optional] geruchsneutral und antimikrobiell aufgrund von umweltfreundlichem Werkstoff (PE) und Verwendung von hygienisch unbedenklichem Neumaterial. Minimale Staubablagerungen durch [optional] antistatische Ausstattung zeichnen zusätzlich sowohl das UniAir Luftverteilsystem rund als auch das UniAir Luftverteilsystem - flach aus. Hygienisch einwandfrei aufgrund leicht zu reinigender Spezial Innenhaut. Geprüft ohne messbare Schadstoffkonzentration der Luft. Kürzere Montagezeiten durch einfache Verarbeitung ohne Sonder-Werkzeuge; kein Abfall durch Endlosverlegung mittels Klickverbinder; direkte Verlegung im Rohbeton, Estrich oder Zwischendecken; wasser- und luftdicht nach DIN EN 1610 durch Einsatz von Dichtringen an den Verbindungen. Beim UniAir Luftverteilsystem - rund sind drei Durchmesser verfügbar (DN63, DN75, DN90), das UniAir Luftverteilsystem - flach steht in den Größen 50 x 100 mm und 50 x 140 mm zur Verfügung.

AUSLEGUNG

Optimaler Betrieb wird erreicht, wenn die Volumenströme im UniAir Luftverteilsystem auf ca. 3,0 m/s begrenzt werden (geringer Widerstand).

Bei Kenntnis der maximalen Rohrlänge (15 m im Einfamilienhaus) und der Druckverlustdaten, können die Luftmengen bereits voreingestellt werden. Damit verkürzt sich die Einregulierungszeit deutlich.

Der Volumenstrom am Luftverteiler beträgt, bezogen auf die Empfehlung von ca. 3,0 m/s:

UniAir Luftverteilsystem - rund max. Luftmengen je Rundrohr:

DN63 bis 23m³/h

DN75 bis 35m³/h

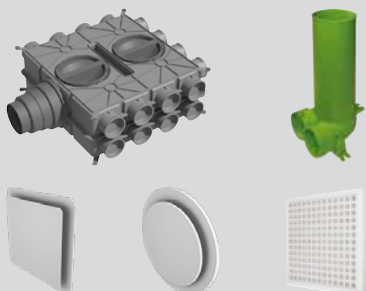
DN90 bis 50m³/h

UniAir Luftverteilsystem - flach max. Luftmengen je Flachkanal:

50 x 100 mm bis 30 m³/h

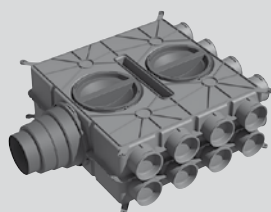
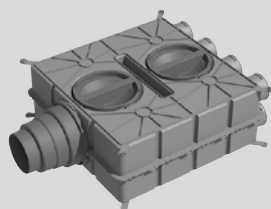
50 x 140 mm bis 55 m³/h

VERLEGEHINWEISE



Für Zu- und Abluftverteilung im Gebäude stehen je Anwendungsfall Luftverteiler zur Verfügung. Zu- und Abluftventile werden über die Anschlusssteile in das Schlauchsystem eingebunden.

Die Verlegung und Montage der Zu- und Abluftleitungen, Luftverteiler und Anschlusssteile für Zu- und Abluftventile erfolgt vorwiegend auf dem Rohfußboden. Eine Verlegung und Montage in einer Zwischendecke ist ebenso möglich. Die Montage der Zu- und Abluftventile kann im Decken, Boden wie auch im Wandbereich erfolgen.



UNIAIR LUFTVERTEILER

DN 125 - 180 BASIC (VERZINKT)

DN 125 - 180 PREMIUM, SILENT-WHITE (VERKEHRSSWEISS RAL 9016) MIT SCHALLDÄMMUNG

Für Zu- oder Abluft

10 Stutzen DN 75 mit 5 Verschlusskappen.

Die Platte kann wahlweise oben oder frontal montiert werden.

Für die UniAir Luftverteilsysteme - flach und rund DN 63, DN 90, 50 x 100 und 50 x 140 ist zum Anschluss an den Luftverteiler ein Adapter erforderlich.

Optional können weitere 8 Anschlüsse [pro Seite 4 Anschlüsse] genutzt werden

Hinweis:

Bei Belegung der 8 weiteren Anschlüsse sind UniAir Anschlussstutzen notwendig. Zusätzlich kann der UniAir Luftverteiler mit zusätzlich 10 Anschlüssen erweitert werden, dazu ist eine UniAir Luftverteiler Adapterplatte notwendig!

UNIAIR ANSCHLUSSSTUTZEN

DN 75, 4 Stück

Antistatisch ausgestattet und antimikrobiell wirksam.

UNIAIR LUFTVERTEILER ADAPTERPLATTE

Zur Erweiterung des UniAir Luftverteilers.

Verzinkt oder Verkehrsweiss RAL 9016

LUFTVERTEILER DN 125-180

Kunststoff, für Zu- oder Abluft

Antistatisch ausgestattet und antimikrobiell wirksam.

8 Stutzen DN 75 mit 4 Verschlusskappen

Für die UniAir Luftverteilsysteme - flach und rund DN 63, DN 90, 50x100 und 50x140 ist zum Anschluss an den Luftverteiler ein Adapter erforderlich. Bei 50x140 maximal 6 Anschlüsse möglich.

Hinweis: Klick- und Dichtring DN 75 notwendig!

LUFTVERTEILER DN125-180

Kunststoff, für Zu- oder Abluft

Antistatisch ausgestattet und antimikrobiell wirksam.

16 Stutzen DN 75 mit 8 Verschlusskappen

Für die UniAir Luftverteilsysteme - flach und rund DN 63, DN 90, 50x100 und 50x140 ist zum Anschluss an den Luftverteiler ein Adapter erforderlich. Bei 50x140 maximal 12 Anschlüsse möglich.

Hinweis: Klick- und Dichtring DN75 notwendig!



LUFTVERTEILER DN125-180

Kunststoff, für Zu- oder Abluft
Antistatisch ausgestattet und antimikrobiell wirksam.

24 Stutzen DN 75 mit 12 Verschlusskappen

Für die UniAir Luftverteilsysteme - flach und rund DN 63, DN 90, 50x100 und 50x140 ist zum Anschluss an den Luftverteiler ein Adapter erforderlich. Bei 50x140 maximal 18 Anschlüsse möglich.

Hinweis: Klick- und Dichtring DN 75 notwendig!



LUFTVERTEILER MINI 6-75

Kunststoff, für Zu- oder Abluft
Antistatisch ausgestattet und antimikrobiell wirksam.

Für die UniAir Luftverteilsysteme flach und rund DN 63, DN 90, 50x100 und 50x140 ist zum Anschluss an den Luftverteiler ein Adapter erforderlich.

Hinweis: Klick- und Dichtring DN 75 notwendig!



LUFTVERTEILER MINI 8-75

Kunststoff, für Zu- oder Abluft
Antistatisch ausgestattet und antimikrobiell wirksam.

Für die UniAir Luftverteilsysteme - flach und rund DN 63, DN 90, 50x100 und 50x140 ist zum Anschluss an den Luftverteiler ein Adapter erforderlich.

Hinweis: Klick- und Dichtring DN 75 notwendig!



LUFTVERTEILER MINI 12-75

Kunststoff, für Zu- oder Abluft
Antistatisch ausgestattet und antimikrobiell wirksam.

Für die UniAir Luftverteilsysteme - flach und rund DN 63, DN 90, 50x100 und 50x140 ist zum Anschluss an den Luftverteiler ein Adapter erforderlich.

Hinweis: Klick- und Dichtring DN 75 notwendig!



LUFTVERTEILER MINI 16-75

Kunststoff, für Zu- oder Abluft
Antistatisch ausgestattet und antimikrobiell wirksam.

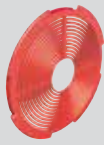
Für die UniAir Luftverteilsysteme - flach und rund DN 63, DN 90, 50x100 und 50x140 ist zum Anschluss an den Luftverteiler ein Adapter erforderlich.

Hinweis: Klick- und Dichtring DN 75 notwendig!



VOLUMENSTROMREGLER V-EASY

Zur Einstufung der Volumenströme am Luftverteiler DN125 - 180, Luftverteiler Mini und UniAir Luftverteiler



DROSSELSCHEIBE DN75

Für Luftverteiler DN125-180, Luftverteiler Mini und UniAir Luftverteiler
Kunststoff, antistatisch ausgestattet und antimikrobiell wirksam
10 Stück



ADAPTER DN63, DN90

Zum Anschluss an den Luftverteiler DN125-180, Luftverteiler Mini und UniAir Luftverteiler Kunststoff, antistatisch ausgestattet und antimikrobiell wirksam

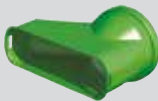
Hinweis: Klick- und Dichtring DN 63 notwendig!



ADAPTER FÜR FLACHKANAL 50X100

Zum Anschluss an den Luftverteiler DN125-180, Luftverteiler Mini und UniAir Luftverteiler Kunststoff, antistatisch ausgestattet und antimikrobiell wirksam

Hinweis: Dichtring 50x100 notwendig!



ADAPTER FÜR FLACHKANAL 50X140

Zum Anschluss an den Luftverteiler DN125-180, Luftverteiler Mini und UniAir Luftverteiler Kunststoff, antistatisch ausgestattet und antimikrobiell wirksam

Hinweis: Dichtring 50x140 notwendig!



UNIAIR LUFTVERTEILSCHLAUCH

Mit glatter Innenhaut,
 antistatisch ausgestattet und antimikrobiell wirksam

DN 63, Rolle 50 m
 DN 75, Rolle 50 m
 DN 90, Rolle 50 m

Mit glatter Innenhaut

DN 63, Rolle 50 m
 DN 75, Rolle 50 m



KLICKVERBINDER FÜR UNIAIR LUFTVERTEILSCHLAUCH

Antistatisch ausgestattet und antimikrobiell wirksam

DN 63
 DN 75
 DN 90

Hinweis: Klick- und Dichtring notwendig!.



BOGEN 90°

DN 63
 DN 75
 DN 90

Antistatisch ausgestattet und antimikrobiell wirksam

Hinweis: Klick- und Dichtring notwendig!.



ROHRABSCHNEIDER FÜR UNIAIR LUFTVERTEILSYSTEM - RUND

DN 75



BUNDRINGE

Für Multi-Luftverteiler

DN 125, 2 Stück
 DN 160, 2 Stück

Antistatisch ausgestattet und antimikrobiell wirksam.

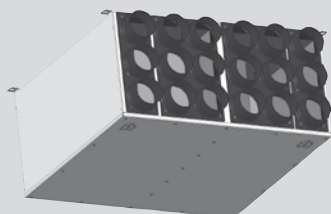


MULTI-LUFTVERTEILER

Metall, für Zu- und Abluft inkl. Schalldämpfer
 Schalldämmmaterial geschlossenporig gem. DIN 1946-6
 Länge 482 mm

DN 125: jeweils 2x10 Stutzen DN 75 oder DN 63 mit 5 je Rohrkappen

Verfügbar für CWL-F-150 Excellent

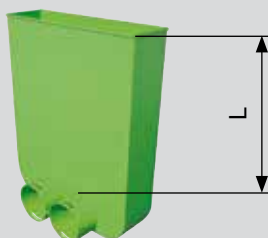
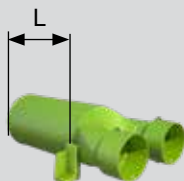
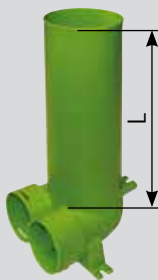


MULTI-LUFTVERTEILER

Metall, für Zu- und Abluft
 Schalldämmmaterial geschlossenporig gem. DIN 1946-6

DN 160: jeweils 2x9 Stutzen DN 75 oder 63 mit je 5 Rohrkappen

Verfügbar für CWL-F-300 Excellent



ANSCHLUSSTEIL FÜR VENTIL DN125

Eine Rohrkappe und zwei Rohrstutzen
 Inkl. Abdeckung Anschlussstück für Ventil DN125,
 antistatisch ausgestattet und antimikrobiell wirksam
 DN 63, L = 325 mm
 DN 75, L = 325 mm
 DN 90, L = 325 mm

Hinweis: Klick- und Dichtring notwendig!

ANSCHLUSSTEIL FÜR VENTIL DN125

Eine Rohrkappe und zwei Rohrstutzen
 inkl. Abdeckung Anschlussstück für Ventil DN125,
 antistatisch ausgestattet und antimikrobiell wirksam DN 75, L = 325 mm

Hinweis: Klick- und Dichtring notwendig!

ANSCHLUSSTEIL BODENGITTER

Eine Rohrkappe und zwei Rohrstutzen
 antistatisch ausgestattet und antimikrobiell wirksam DN 75, L = 300 mm

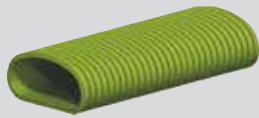
Hinweis: Klick- und Dichtring notwendig. Für DN 63 Adapter DN 63 verwenden!

KLICKRING

Antistatisch ausgestattet und antimikrobiell wirksam
 DN 63, (Beutel 10 Stück)
 DN 75, (Beutel 10 Stück)
 DN 90, (Beutel 10 Stück)

DICHTRING

DN 63, Beutel 10 Stück
 DN 75, Beutel 10 Stück
 DN 90, Beutel 10 Stück



FLACHKANAL

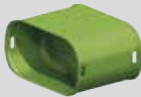
Mit glatter Innenhaut,
 antistatisch ausgestattet und antimikrobiell wirksam
 50x100, Rolle 50 m
 50x140, Rolle 20 m



BOGEN 90° CWL FÜR FLACHKANAL

Antistatisch ausgestattet und antimikrobiell wirksam
 50x100, senkrecht
 50x100, waagrecht
 50x140, senkrecht
 50x140, waagrecht

Hinweis: Dichtring notwendig!



KLICKVERBINDER FÜR FLACHKANAL

Antistatisch ausgestattet und antimikrobiell wirksam
 50x100
 50x140

Hinweis: Dichtring notwendig!



DICHTRING FÜR FLACHKANAL

Antistatisch ausgestattet und antimikrobiell wirksam 50x100, Beutel 10 Stück



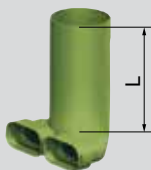
DICHTRING FÜR FLACHKANAL

Antistatisch ausgestattet und antimikrobiell wirksam 50x140, Beutel 10 Stück



ROHRKAPPE FÜR FORMTEIL

Antistatisch ausgestattet und antimikrobiell wirksam
 50x100, Beutel 10 Stück
 50x140, Beutel 10 Stück

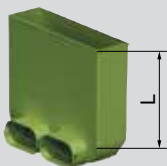


ANSCHLUSSTEIL FÜR VENTIL DN125

Ein bzw. zwei Kanalanschlussstutzen und eine Rohrkappe
 antistatisch ausgestattet und antimikrobiell wirksam, inkl. Abdeckung Anschluss-
 teil für Ventil DN125

Länge L = 240 mm 50x100 - 90°
 Länge L = 330 mm 50x140 - 90°

Hinweis: Dichtring 50x100 bzw. 50x140 notwendig!

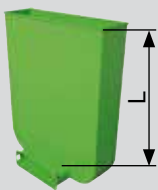


ANSCHLUSSTEIL FÜR BODENGITTER

Ein bzw. zwei Kanalanschlussstutzen und eine Rohrkappe
 antistatisch ausgestattet und antimikrobiell wirksam, inkl. Verschlussdeckel

Länge L = 220 mm 50x100 [zwei Kanalanschlussstutzen]

Hinweis: Dichtring 50x100 notwendig!



ANSCHLUSSTEIL FÜR BODENGITTER

Ein Kanalanschlussstutzen und eine Rohrkappe
antistatisch und antimikrobiell, inkl. Verschlussdeckel

Länge L = 240 mm

50x140 (ein Kanalanschlussstutzen)

Hinweis: Dichtring 50x140 notwendig!



BODENGITTER, METALL

Weiß oder Edelstahl

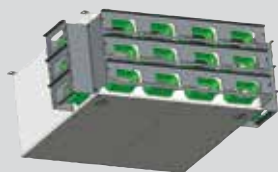


LUFTVERTEILER

Metall, für Zu- und Abluft

inkl. Schalldämpfer zur direkten Montage auf das CWL-F-150-Excellent
Schalldämmmaterial geschlossenporig gem. DIN 1946-6

DN125: jeweils 2x6 Stutzen 50x100 mit 3 Rohrkappen

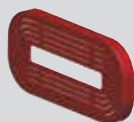


LUFTVERTEILER

Metall, für Zu- und Abluft

Inkl. Schalldämpfer zur direkten Montage auf das CWL-F-300-Excellent
Schalldämmmaterial geschlossenporig gem. DIN 1946-6

DN160: jeweils 2x9 Stutzen 50x100 mit 5 Rohrkappen



DROSSELSCHEIBE FÜR FLACHKANAL

Antistatisch ausgestattet und antimikrobiell wirksam 50x100, Beutel 10 Stück

Verfügbar für CWL-F-150 Excellent

Wohnraumlüftung
CWL-2 / CWL Excellent
flexibles UniAir Luftverteilsystem rund und flach



ÜBERGANG 90° VON DN75 RUND AUF FLACHKANAL 50X100

Antistatisch ausgestattet und antimikrobiell wirksam

Hinweis: Klick- und Dichtring notwendig.



WINKELADAPTER 2X RUND DN75 AUF 1X FLACHKANAL 50X140

Antistatisch ausgestattet und antimikrobiell wirksam

Hinweis: Klick- und Dichtring notwendig.



**UNIVERSALSCHELLE FÜR FLACHKANAL 50X100, 50X140 UND RUNDROHR
Ø 63 MM UND Ø 75 MM**

10 Stück



UNIAIR 125R

Designventil rund für Zu- und Abluft



UNIAIR 125Q

Designventil quadratisch für Zu- und Abluft



FILTRERTÜTE

5 Stück

Verfügbar für CWL-Abluftventile

KÜCHEN-ABLUFTVENTIL MIT FILTER ISO COARSE 45 % (G3)

Wohnraumlüftung

FWL PushPull 45 (RC)

Dezentrales Lüftungsgerät mit Wärmerückgewinnung, Einzelgerät

- Dezentrales Einzelraumlüftungsgerät für paarweisen Betrieb für Zu- und Abluft
- FWL-PushPull 45 - kabelgebunden Version, Innenabdeckung mit manuellem Klappenverschluss
- FWL-PushPull 45 RC - Funkversion, Innenabdeckung mit elektrischer Klappe
- Verwendung nur für Zulufräume mit Außenwand
- mit Wärmerückgewinnung bestehend aus Ventilator, Keramik-Wärmetauscher, Innenabdeckung und zwei Filtern
- notwendiges Zubehör: Rohbauhülse, Außenabdeckung oder Laibungselement und Regler FWL-PushPull RLS oder RLS-K oder für Funkversion FWL PushPull RC
- optionales Zubehör: Mauerblock, Sensoren und Leistungsteil (bei mehr als 6 Ventilatoren)
- paarweiser Betrieb empfohlen, bei FWL PushPull 45 RC mindestens zwei Geräte nötig
- Die Regler FWL-RLS und RLS-K können mit einem internen Feuchtesensor erweitert werden
- Weitere externe Sensoren CO₂, VOC, relative Feuchte
- Kombinierbarkeit von FWL PushPull 45 und FWL PushPull 30 über Regler FWL PushPull RLS-K möglich (max. 6 Ventilatoren)
- Betriebsprogramme: Dauerlüftung mit Wärmerückgewinnung, Querlüftung oder sensorgesteuerter Automatikbetrieb. Weitere Funktionen über Zubehör möglich
- Über Regler FWL PushPull RLS 45 K und dem EnOcean-Erweiterungsmodul lassen sich Funk- und Kabelgebundene Version miteinander verbinden
- Die RC Versionen lassen sich mit beliebig vielen Geräten kombinieren
- Für innen liegende Ablufträume ohne Außenwand ist der Abluftventilator FWL-ABLV nach DIN 18017-3 erhältlich



TYP FWL

		45	45RC
Energieeffizienzklasse	A+ → F	A+ → F	A+ → F
max. Luftleistung	m ³ /h	42	42
elektr. Leistungsaufnahme	W	3,5	3,5
Schutzart	IP	00	00
Filter (außen/innen)		ISO CORSE 55% [G3] / ISO CORSE 30% [G2]	
Notwendiger Mauerdurchbruch	mm	162 bis 182mm	162 bis 182mm
Wärmebereitstellungsgrad [DIN EN 13141-8]	%	84,3	84,3
SPI [DIN EN 13141-8]	Wh/m ³	0,11	0,12
Spannung	V	12	230
Maßangaben			
Kanalanschlussdurchmesser	DN	160	160
Wandstärke max.	mm	490	490
Höhe	mm	246	246
Breite	mm	246	246
Tiefe	mm	282	282
Gewicht	kg	3,1	3,2

Dezentrales Einzelraumlüftungsgerät für balancierten Zu- und Abluftbetrieb

- FWL-PushPull 30 - kabelgebunden Version, Innenabdeckung mit elektrischer Klappe
- FWL-PushPull 30 RC - Funkversion, Innenabdeckung mit elektrischer Klappe
- Verwendung nur für Ablufträume mit Außenwand
- mit Wärmerückgewinnung bestehend aus zwei Ventilatoren, zwei Keramik-Wärmetauschern, Innenabdeckung und zwei Filtern
- notwendiges Zubehör: Rohbauhülse, Außenabdeckung und Regler RLS-K oder für Funkversion FWL PushPull RC
- optionales Zubehör: Mauerblock, Sensoren und Leistungsteil (bei mehr als 6 Ventilatoren)
- Die Regler FWL-RLS und RLS-K können mit einem internen Feuchtesensor erweitert werden
- Weitere externe Sensoren CO₂, VOC, relative Feuchte
- Betriebsprogramme: Dauerlüftung mit Wärmerückgewinnung, Querlüftung oder sensorgesteuerter Automatikbetrieb. Weitere Funktionen über Zubehör möglich
- Kombinierbarkeit von FWL PushPull 45 und FWL PushPull 30 über Regler FWL PushPull RLS-K möglich (max. 6 Ventilatoren)
- Beispiel Kombinationsmöglichkeiten:

2x FWL PushPull 45 + 2x FWL PushPull 30 + 1x Regler FWL PushPull 45 RLS K

4x FWL PushPull 45 + 1x FWL PushPull 30 + 1x Regler FWL PushPull 45 RLS K

- Über Regler FWL PushPull RLS 45 K und dem EnOcean-Erweiterungsmodul lassen sich Funk- und Kabelgebundene Version miteinander verbinden
- Die RC Versionen lassen sich mit beliebig vielen Geräten kombinieren
- Für innen liegende Ablufträume ohne Außenwand ist der Abluftventilator FWL-ABLV nach DIN 18017-3 erhältlich



TYP FWL

Energieeffizienzklasse

A+ → F

30

A

30 RC

A

max. Luftleistung

m³/h

26

26

elektr. Leistungsaufnahme

W

5,3

5,3

Schutzart

IP

X4

X4

Filter (außen/innen)

ISO CORSE 55% (G3) / ISO CORSE 55% (G3)

Notwendiger Mauerdurchbruch

mm

162 bis 182mm

162 bis 182mm

Wärmerebereitstellungsgrad (DIN EN 13141-8)

%

73,3

73,3

SPI (DIN EN 13141-8)

Wh/m³

0,19

0,18

Spannung

V

12

230

Maßangaben

Kanalanschlussdurchmesser

DN

160

160

Wandstärke max.

mm

490

490

Höhe

mm

275

275

Breite

mm

275

275

Tiefe

mm

410

410

Gewicht

kg

4,7

4,5



FWL-PUSHPULL-45 AK
 Außenabdeckung Kunststoff



FWL-PUSHPULL-45 AE
 Außenabdeckung Edelstahl



FWL-PUSHPULL-45 AS
 Außenabdeckung ALU-schwarz (anthrazit)



FWL-PUSHPULL-45 AW
 Außenabdeckung ALU-weiß



FWL-PUSHPULL-30 AK
 Außenabdeckung Kunststoff



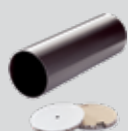
FWL-PUSHPULL-30 AS
 Außenabdeckung ALU-schwarz (anthrazit)



FWL-PUSHPULL-30 AW
 Außenabdeckung ALU-weiß



FWL-PUSHPULL-30 AE
 Außenabdeckung Edelstahl



FWL-PUSHPULL RBH
 Rohbauhülse [500mm]



FWL-PUSHPULL MB
 Mauerblock



FWL-PUSHPULL SDE
 Schalldämmelement



FWL-PUSHPULL- ARE
 Ausgleichsrahmen [Edelstahl] für Außenabdeckung FWL-PushPull-30 und 45.
 Für der Außenabdeckungen (außer FWL-PushPull-30 AK) wir zusätzlich noch das Befestigungsblech ARE-BB oder ARW-BB benötigt.
 Der Ausgleichsrahmen wird benötigt wenn die mind. Wandstärke nicht erreicht wird.



FWL-PUSHPULL- ARW

Ausgleichsrahmen (Weiß) für Außenabdeckung FWL-PushPull-30 und 45

Für der Außenabdeckungen (außer FWL-PushPull-30 AK) wir zusätzlich noch das Befestigungsblech ARE-BB oder ARW-BB benötigt.

Der Ausgleichsrahmen wird benötigt wenn die mind. Wandstärke nicht erreicht wird.



FWL-PUSHPULL- ARE BB

Befestigungsblech für Ausgleichsrahmen (Edelstahl)



FWL-PUSHPULL- ARW BB

Befestigungsblech für Ausgleichsrahmen (Weiß)



FWL-PUSHPULL-30 FG3

2 Stück

Ersatzfilter G3



FWL-PUSHPULL-45 FG3

2 Stück

Ersatzfilter G3 (Außen)



FWL-PUSHPULL-45 AS

2 Stück

Ersatzfilter G2 (Innen)

Wohnraumlüftung
FWL PushPull
Abluftventilator



FWL-ABLV

Abluftventilator für Fensterlose Bäder nach DIN18017-3



FWL-ABLV AG

Aufputzgehäuse ohne Brandschutz



FWL-ABLV UG

Unterputzgehäuse



FWL-ABLV IB

Innenblende



FWL-ABLV IB RH

Innenblende mit Feuchtesensor



FWL-ABLV F

Ersatzfilter G2 [mit Filterindikator]



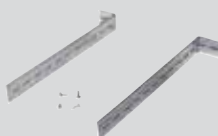
FWL-ABLV F - G2

Ersatzfilter G2 [Filteranzeige in der Abdeckung]



FWL-ABLV MSUG

Montageset für Unterputzgehäuse



FWL-ABLV UPM

Unterputz Montagehalter für Unterputzgehäuse ABLV UG



FWL-ABLV AS

Absaugstutzen für ABLV UG Unterputzgehäuse



FWL-ABLV ZR

Zweitraumanschluss für FWL-ABLV UG



FWL-ABLV ZR G2

5 Stück

Ersatzfilter G2 für FWL - ABLV ZR



FWL-PUSHPULL-45 DFK 45 DFK 46-55°

Dachhaube [Dachneigungen 46 - 55°]



FWL-PUSHPULL-45 DH 36-45°

Dachhaube [Dachneigungen 36 - 45°]



FWL-PUSHPULL-45 DH 31 - 35°

Dachhaube [Dachneigungen 31 - 35°]



FWL-PUSHPULL-45 DH 25 - 30°

Dachhaube [Dachneigungen 25 - 30°]



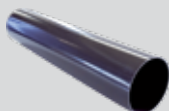
FWL-PUSHPULL-45 DER 26 - 55°

Dacheindeckrahmen [Dachneigungen 26 - 55°]



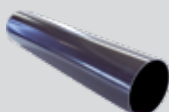
FWL-PUSHPULL-45 DER 25 - 35°

Dacheindeckrahmen [Dachneigungen 25 - 35°]



FWL-PUSHPULL-45 DFHL

Dachdurchführungshülse lang [2240mm]



FWL-PUSHPULL-45 DFHK

Dachdurchführungskanal kurz [1180mm]



FWL-PUSHPULL-45 DFK

Dachdurchführungskanal

Wohnraumlüftung
FWL PushPull
Laibungselement



FWL- PUSHPULL - 45 LEW

PP 45 LEW Laibungselement Winkel



FWL- PUSHPULL - 45 LE VERL

PP 45 LEV Laibungselement Verlängerung



FWL- PUSHPULL - 45 LE ES - AD

PP 45 LE Laibungselement Edelstahl Außenabdeckung



FWL-PUSHPULL-RLS

Raumlüftsteuerung



FWL-PUSHPULL-RLS - K

Raumlüftsteuerung Komfort



FWL-PUSHPULL-RLS - RC

RC Funkschalter



FWL-PUSHPULL-RLS - LT

Leistungsteil [Erweiterung bei mehr als 6 Ventilatoren]



FWL-PUSHPULL-RLS - LTRC

RC Erweiterungsmodul EnOcean



FWL-PUSHPULL-CO2 SENSOR EXT.

CO2 Sensor Extern



FWL-PUSHPULL-VOC SENSOR EXT.

VOC Sensor extern



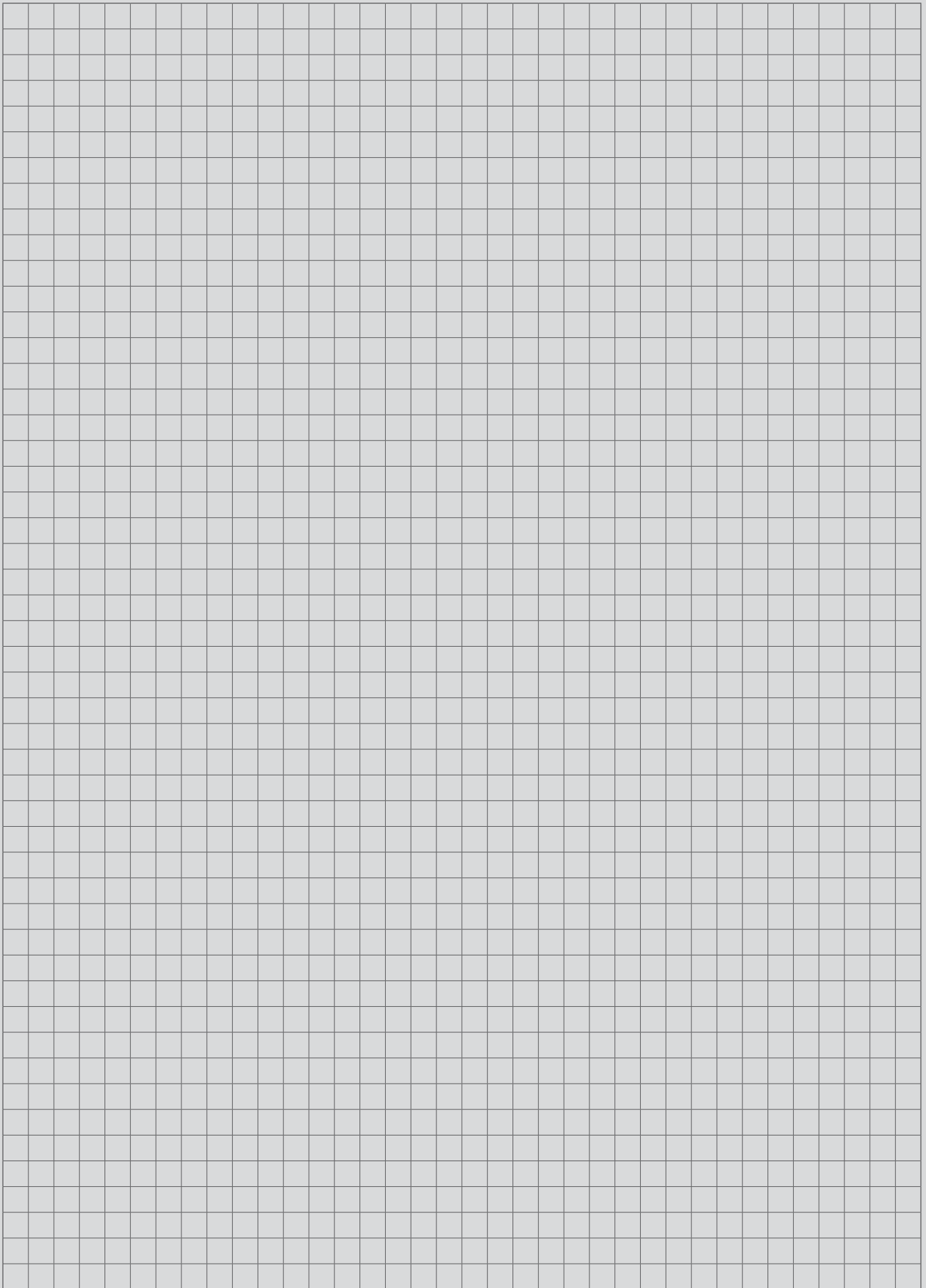
FWL-PUSHPULL RH - SENSOR EXT.

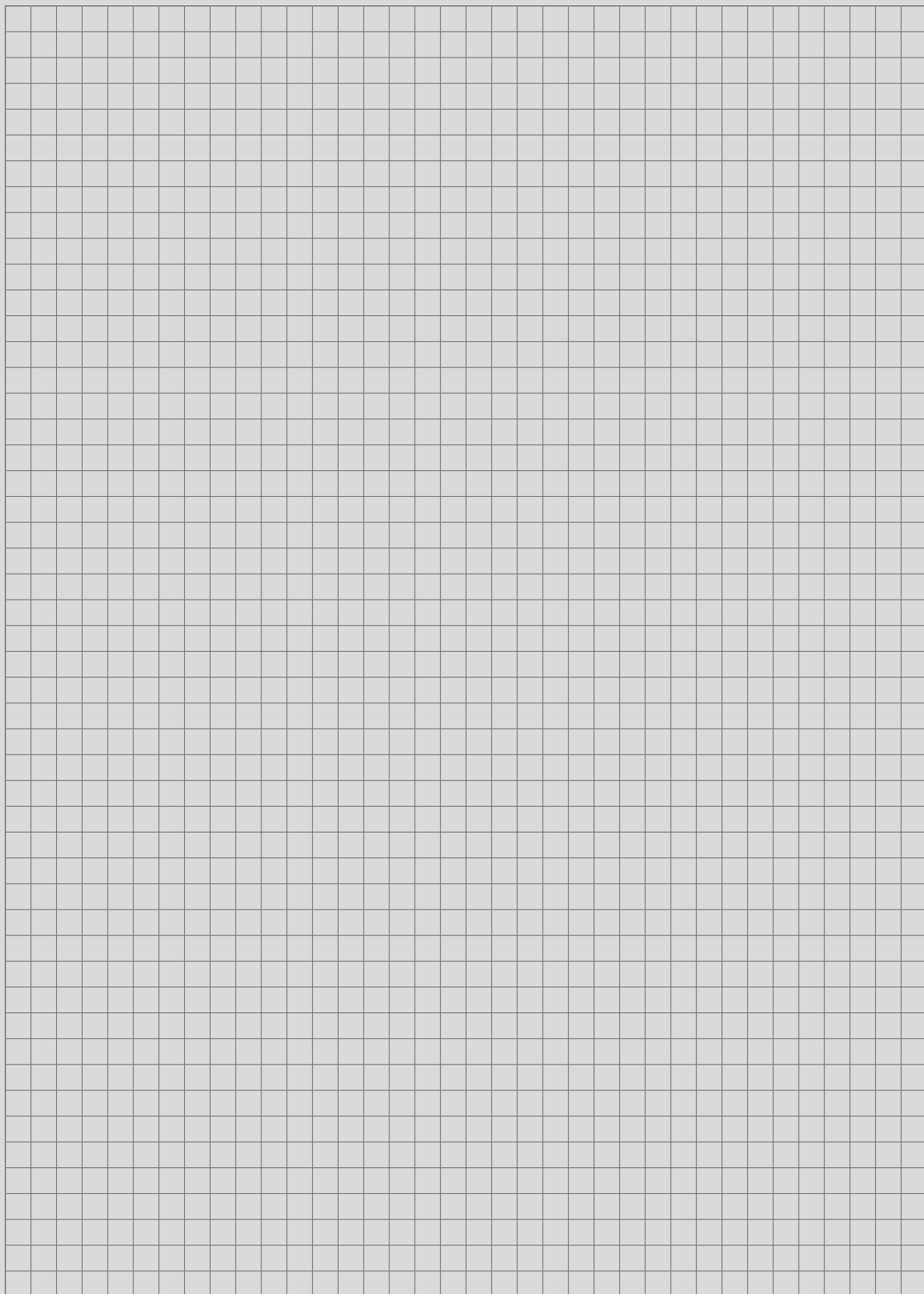
Feuchtesensor extern



FWL-PUSHPULL RH SENSOR INT.

Feuchtesensor intern





Händleradresse

WOLF GMBH / POSTFACH 1380 / D-84048 MAINBURG / TEL. +49.0.87 5174-0 / FAX +49.0.87 5174-16 00 / www.WOLF.eu

