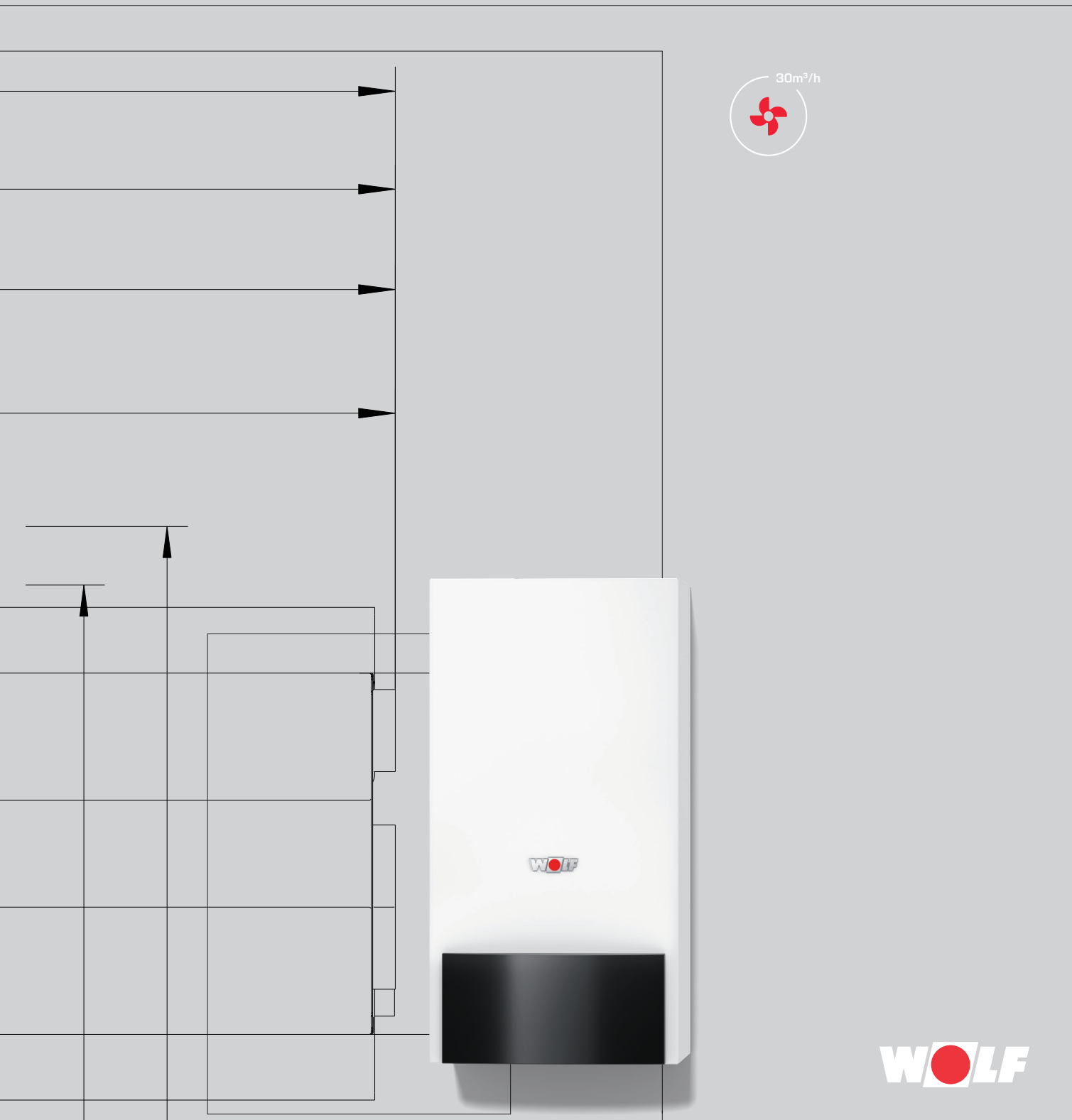
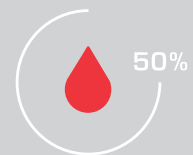
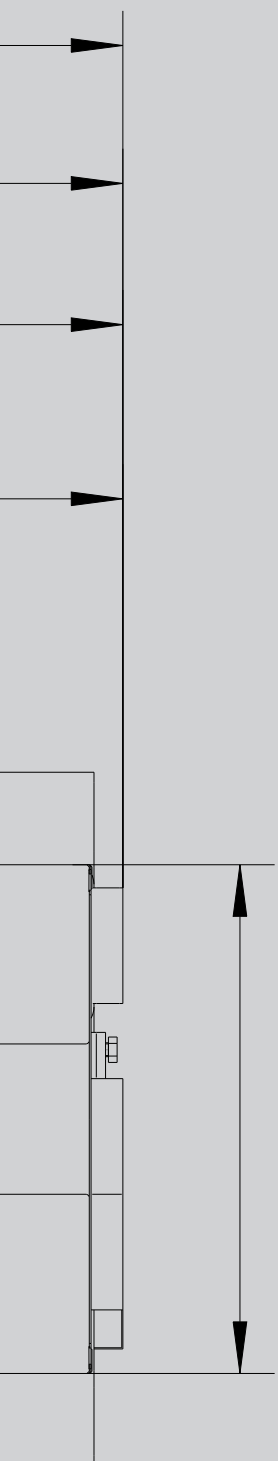


# WOLF GASHEIZWERKGERÄTE COMFORTLINE

CGU-2 / CGU-2K



**WOLF**



## DAS UMFASSENDE GERÄTESORTIMENT

des Systemanbieters WOLF bietet bei Gewerbe- und Industriebau, bei Neubau sowie bei Sanierung/Modernisierung die ideale Lösung. Das WOLF Regelungsprogramm erfüllt jeden Wunsch in Bezug auf Heizkomfort. Die Produkte sind einfach zu bedienen und arbeiten energiesparend und zuverlässig. Solarthermieanlagen lassen sich in kürzester Zeit auch in vorhandene Anlagen integrieren.

WOLF Produkte sind problemlos und schnell montiert und gewartet.

<b>GASHEIZWERTGERÄTE COMFORTLINE</b>	<b>CGU-2(K)</b>	<b>04-05</b>
GERÄTEBESCHREIBUNG		<b>06</b>
<b>TECHNISCHE DATEN</b>		<b>06-07</b>
<b>GRUNDREGELUNG</b>		<b>08</b>
<b>REGELUNGSZUBEHÖR</b>		<b>09-10</b>
<b>ZUBEHÖR</b>		<b>11</b>

**Elektronische Zündung und Überwachung**

**Wassergekühlter,**  
atmosphärischer Vormischbrenner  
für Erdgas E, LL und Flüssiggas

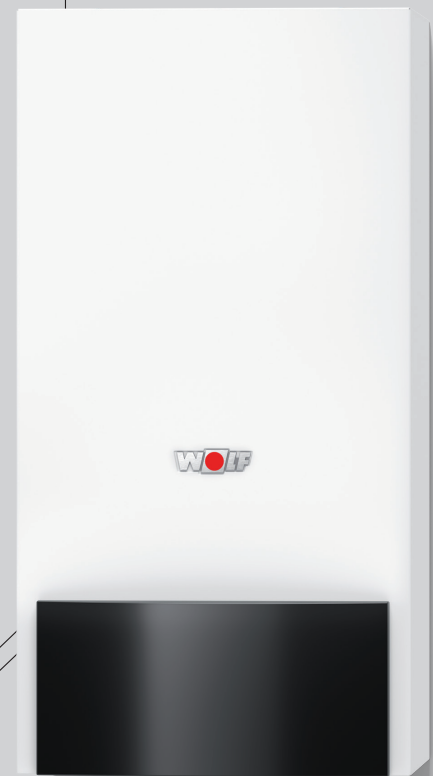
**Wolf Low-NOx - Unit** mit Hydro Tec - System  
ausgelegt für niedrigste Emissionen

**eBus-fähige Regelung** für Anschluss von  
digitalem Wolf-Regelungszubehör

**Modulierend** geregelte Leistung  
im Heiz- und Warmwasserbetrieb

**Serienmäßig** mit  
modulierender Hocheffizienzpumpe [EEI <0,20],  
3-Wege-Umschaltventil,  
Ausdehnungsgefäß 10 Ltr.

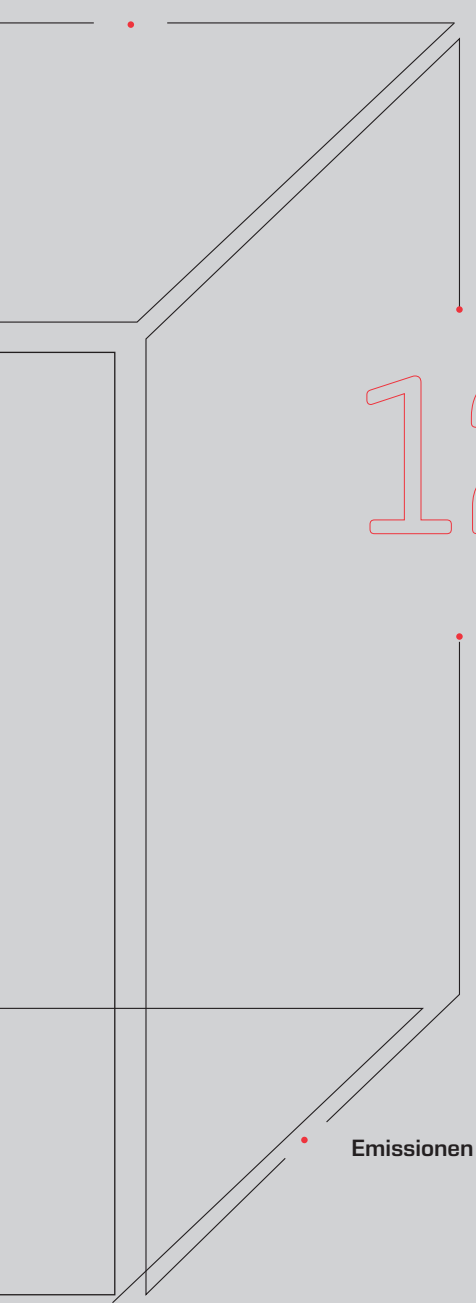
**Hohe Energieeffizienz**  
und kompakte Bauweise



**Einfache Montage und Bedienung**

**Komfortabler Warmwasser-Schnellstart,**  
bei CGU-2K-18/24 mit hochwertigem  
Edelstahl-Plattenwärmetauscher

**Geprüft** nach den gültigen EG-Richtlinien



12

## **VORTEILE DER WOLF GASHEIZWERTGERÄTE VON 10 BIS 24 KW**

CGU-2-10 / CGU-2K-18 / CGU-2K-24

**Emissionen** gemäß NOx-Klasse 6

### **Hoher Normnutzungsgrad**

bis 94% [Hi] / 85% [Hs] für bestmögliche Energieausnutzung



GAS-HEIZWERTGERÄT-COMFORTLINE

# CGU-2K-18, -24 GAS-HEIZWERTKOMBITHERME FÜR HEIZEN UND WARMWASSER CGU-2-10 GAS-HEIZWERTTHERME FÜR HEIZEN (NICHT ALS KOMBITHERME ERHÄLTlich)

Raumluftabhängige Gas-Heizwertkombitherme für Niedertemperaturheizung und Warmwasserbereitung mit integriertem Warmwasserwärmetauscher, elektronischer Abgasüberwachung, geprüft nach EG-Richtlinien für den Anschluss an Schornstein



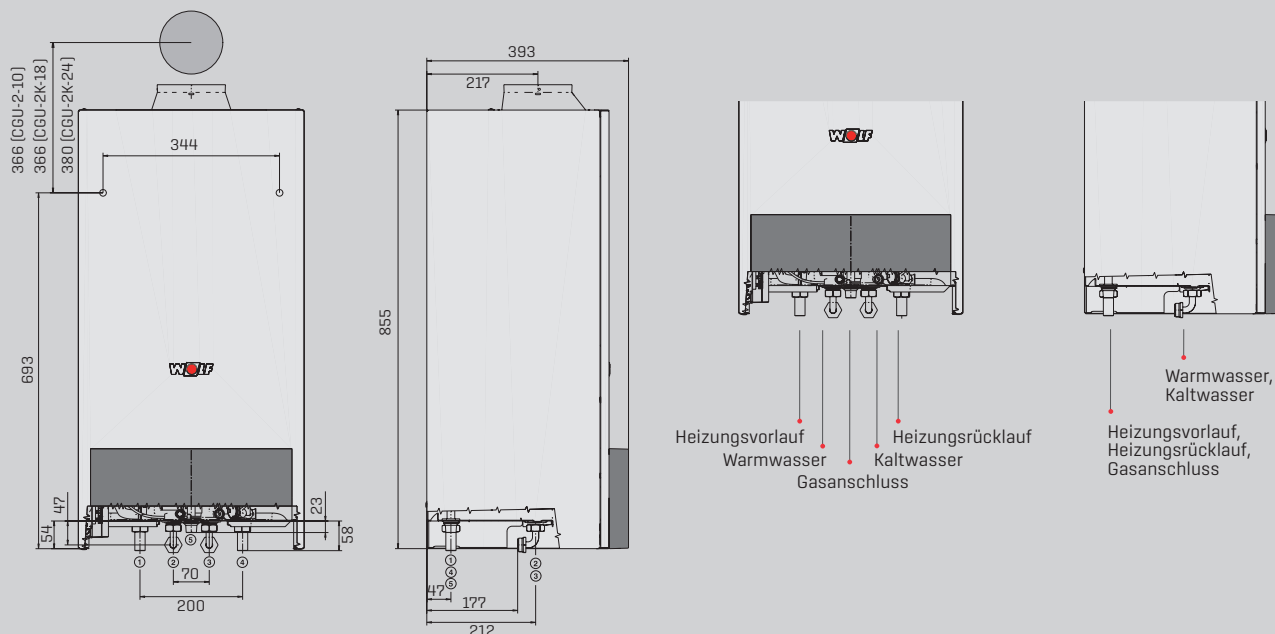
Dieser Heizkessel mit Naturzug ist für den Anschluss ausschließlich in bestehenden Gebäuden an eine von mehreren Wohnungen belegte Abgasanlage bestimmt, die die Verbrennungsrückstände aus dem Aufstellraum ins Freie ableitet.

Hinweis: Die Geräte des Typs B1 sind bei Mehrfachbelegung von den Effizienzanforderungen der ErP-Richtlinie ausgenommen.

Er bezieht die Verbrennungsluft unmittelbar aus dem Aufstellraum und ist mit einer Strömungssicherung ausgestattet.

Wegen geringerer Effizienz ist jeder andere Einsatz dieses Heizkessel zu vermeiden - er würde zu einem höheren Energieverbrauch und höheren Betriebskosten führen.

## GAS-HEIZWERTKOMBITHERME TECHNISCHE DATEN CGU-2(K)



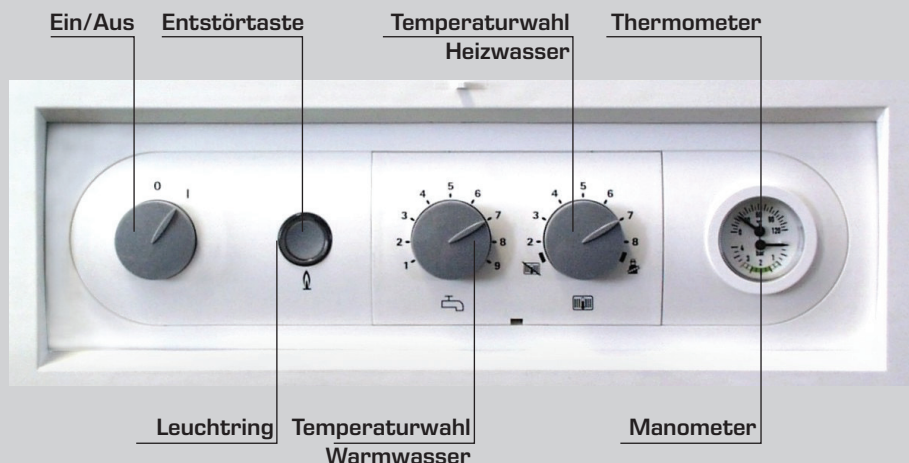
**GAS-HEIZWERTKOMBITHERME**  
**TECHNISCHE DATEN**  
**CGU-2(K)**

<b>TYP</b>		<b>CGU-2-10</b>	<b>CGU-2K-18</b>	<b>CGU-2K-24</b>
Energieeffizienzklasse Raumheizung		<b>C</b>	<b>C</b>	<b>C</b>
Energieeffizienzklasse Warmwasserbereitung		-	<b>A</b>	<b>A</b>
Leistungsbereich	kW	7,5-10	8-18	10,9-24
Belastungsbereich	kW	8,3-11,2	8,8-20,2	12,0-26,5
Normnutzungsgrad bei 75/60 °C [Hi/Hs]	%	-	94/85	92/83
Breite	mm	440	440	440
Höhe	mm	855	855	855
Tiefe	mm	393	393	393
Abgasrohr/Wandabstand	mm	226	226	226
Abgasrohranschluss Ø	mm	110	110	130
Anschlussart für Luft-/Abgasführung	Typ	B <sub>11BS</sub>	B <sub>11BS</sub>	B <sub>11BS</sub>
Gas-Kategorie		II <sub>2ELL3P</sub> (DE) / II <sub>2H3P</sub> (AT)	II <sub>2ELL3P</sub> (DE) / II <sub>2H3P</sub> (AT)	II <sub>2ELL3P</sub> (DE) / II <sub>2H3P</sub> (AT)
Gasanschluss, Außen Ø	G	1/2"	1/2"	1/2"
Heizungsvorlauf, Außen Ø	G	3/4"	3/4"	3/4"
Heizungsrücklauf, Außen Ø	G	3/4"	3/4"	3/4"
Kaltwasseranschluss	G	3/4"	3/4"	3/4"
Warmwasseranschluss	G	3/4"	3/4"	3/4"
Ausdehnungsgefäß Nenninhalt	ltr.	10	10	10
Ausdehnungsgefäß Vordruck	bar	0,75	0,75	0,75
Maximale Auslauftemperatur <sup>2)</sup>	°C	-	65	65
Gasanschlusswert:				
Erdgas E/H [H <sub>i</sub> = 9,5 kWh/m <sup>3</sup> = 34,0 MJ/ m <sup>3</sup> ]	m <sup>3</sup> /h	1,3	2,1	2,8
Erdgas LL [H <sub>i</sub> = 8,1 kWh/m <sup>3</sup> = 29,2 MJ/ m <sup>3</sup> ]	m <sup>3</sup> /h	1,5	2,3	3,1
Flüssiggas [H <sub>i</sub> = 12,9 kWh/kg = 46,3 MJ/kg]	kg/h	0,8	1,5	2,1
Gasanschlussdruck:				
Erdgas	mbar	20	20	20
Flüssiggas	mbar	50	50	50
Max. Gesamtüberdruck Heizung	bar	3	3	3
Notw. Förderdr. für den Wärmeerzeuger	Pa	1,5	1,5	1,5
Abgastemperatur <sup>1)</sup>	°C	84/101	80/123	80/125
Abgasmassenstrom	g/s	12,8/13,1	12,8/13,9	15,0/19,0
Gesamtgewicht	kg	38	38	40
Schallleistungspegel in Innenräumen	dB(A)	36	40	44
Eingebaute Sicherung [mittelträge]	A	3,15	3,15	3,15
Schutzart		IPX4D	IPX4D	IPX4D
Elektroanschluss		230V/50 Hz	230V/50 Hz	230V/50 Hz
Elektrische Leistungsaufnahme / Standby	W	58 / 6	58 / 6	58 / 6
CE-Identnummer		CE-0085BS0516	CE-0085BS0516	CE-0085BS0516

<sup>1)</sup> zu beachten bei Anschluss an einen Schornstein

<sup>2)</sup> bezogen auf eine Kaltwassertemperatur von 10 ° C

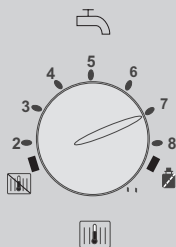
**GAS-HEIZWERTKOMBITHERME**  
**GRUNDREGELUNG**  
**CGU-2(K)**



**LEUCHTRING ZUR  
 STATUSANZEIGE**

ANZEIGE	BEDEUTUNG
Grün blinkend	Stand-by [Netz ist eingeschaltet, keine Wärmeforderung]
Grünes Dauerlicht	Wärmeforderung: Pumpe läuft, Brenner aus
Gelb blinkend	Schornsteinfegerbetrieb
Gelbes Dauerlicht	Brenner ein, Flamme ein
Rot blinkend	Störung

**EINSTELLUNG**



**TEMPERATURWAHL WARMWASSER**

Die Einstellung 1-9 entspricht einer Speichertemperatur von 40-65°C. In Kombination mit einem externen Temperaturregler wird die Einstellung an der Temperaturwahl Warmwasser wirkungslos und erfolgt am externen Temperaturregler.


**TEMPERATURWAHL HEIZWASSER**

Einstellbereich von 2 - 8 entspricht einer Heizwassertemperatur von 20-75°C. In Kombination mit einem externen Temperaturregler wird die Einstellung am Heizwassertemperaturregler wirkungslos und erfolgt am externen Temperaturregler.


**WINTERBETRIEB (STELLUNG 2 BIS 8)**

Umwälzpumpe läuft im Heizbetrieb.

**SOMMERBETRIEB**

Schalter in Stellung  Umwälzpumpe aus (Heizung aus), nur Brauchwassererwärmung, Frostschutz, Pumpenstandschatz aktiv, d.h. alle 24 Stunden läuft die Umwälzpumpe ca. 30 Sekunden.

**SCHORNSTEINFEGEBETRIEB**

Durch Drehen des Schalters in Stellung  heizt das Gerät mit der maximalen Heizleistung. Der Leuchtring blinkt gelb -15 Minuten lang oder bis die maximale Vorlauftemperatur überschritten ist.

**THERMOMETER/MANOMETER**

Es werden die Temperatur des Heizwassers und der Wasserdruck der Heizungsanlage angezeigt.



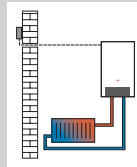
Grundregelung bereits im Lieferumfang des Gas-Heizwertgerätes enthalten



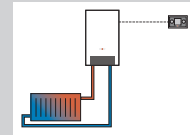
2-Draht eBus-Verbindung



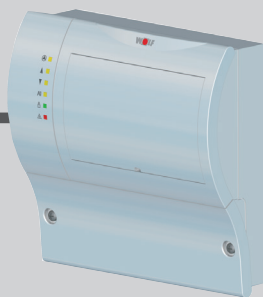
**BEDIENMODUL BM (inkl. Außenfühler)  
als witterungsgeführter  
Temperaturregler**



**BEDIENMODUL BM  
mit Wandschalter (Zubehör)  
als Fernbedienung**

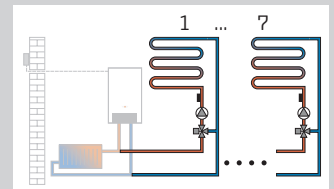


- raum-/witterungsgeführte Temperaturregelung
- Zeitprogramme für Heizen und Warmwasser
- LC-Display mit Hintergrundbeleuchtung
- einfache Menüführung durch Klartextanzeige
- Bedienung durch Drehknopf mit Tastfunktion
- 4 Funktionstasten für häufig benutzte Funktionen (Heizen, Warmwasser, Absenken, Info)
- Montage wahlweise in Regelung des Wärmeerzeugers oder in Wandschalter als Fernbedienung
- optional für Mischermodul MM
- bei Mehrkreisanlagen nur ein Bedienmodul notwendig
- erweiterbar mit Mischermodul MM [max. bis zu 7 Mischerkreise]
- Fehlerdiagnose



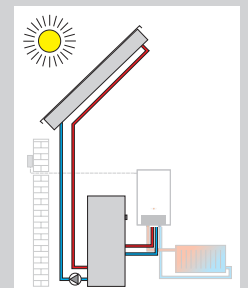
**MISCHERMODUL MM**

- Erweiterungsmodul zur Regelung eines Mischerkreises
- witterungsgeführte Vorlauftemperaturregelung
- einfache Konfiguration des Reglers durch Auswahl von vordefinierten Anlagenvarianten
- Bedienmodul BM einclipbar oder mit Wandschalter als Fernbedienung erweiterbar
- Rast 5 Anschlussstechnik
- inkl. Vorlauftemperaturfühler



**SOLARMODUL SM1-2**

- Erweiterungsmodul zur Regelung eines Solarkreises inkl. Kollektortemperaturfühler, Speichertemperaturfühler und Tauchhülsen
- in Verbindung mit WOLF-Wärmeerzeugern höhere Energieeinsparung durch intelligente Speichernachladung, d.h. Sperrung der Speichernachladung bei genügend hohem Solarertrag
- Wärmemengenerfassung mit externem Wärmemengenzähler
- Funktionskontrolle für Volumenstrom und Schwerkraftbremse
- Temperaturdifferenz-Regelung für einen Wärmeabnehmer
- Speichermaximaltemperaturbegrenzung
- Anzeige der Soll- und Istwerte im Bedienmodul BM
- integrierter Betriebsstundenzähler
- eBus-Schnittstelle mit automatischem Energiemanagement



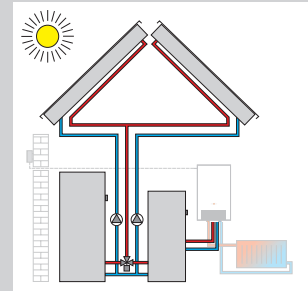
# GAS-HEIZWERTKOMBITHERME REGELUNGSZUBEHÖR CGU-2(K)

2-Draht eBus-Verbindung



## SOLARMODUL SM2-2

- Erweiterungsmodul zur Regelung einer Solaranlage mit bis zu 2 Speichern und 2 Kollektorfeldern, inkl. 1 Kollektorfühler, 1 Speicherfühler jeweils mit Tauchhülse
- einfache Konfiguration des Reglers durch Auswahl von vordefinierten Anlagenvarianten
- in Verbindung mit WOLF-Wärmeerzeugern höhere Energieeinsparung durch intelligente Speichernachladung, d.h. Sperrung der Speichernachladung bei genügend hohem Solarertrag
- Wärmemengenerfassung mit externem Wärmemengenzähler für alle Konfigurationen
- Auswahl der Speicherbetriebsart
- Anzeige der Soll- und Istwerte im Bedienmodul BM
- eBus-Schnittstelle mit automatischem Energiemanagement



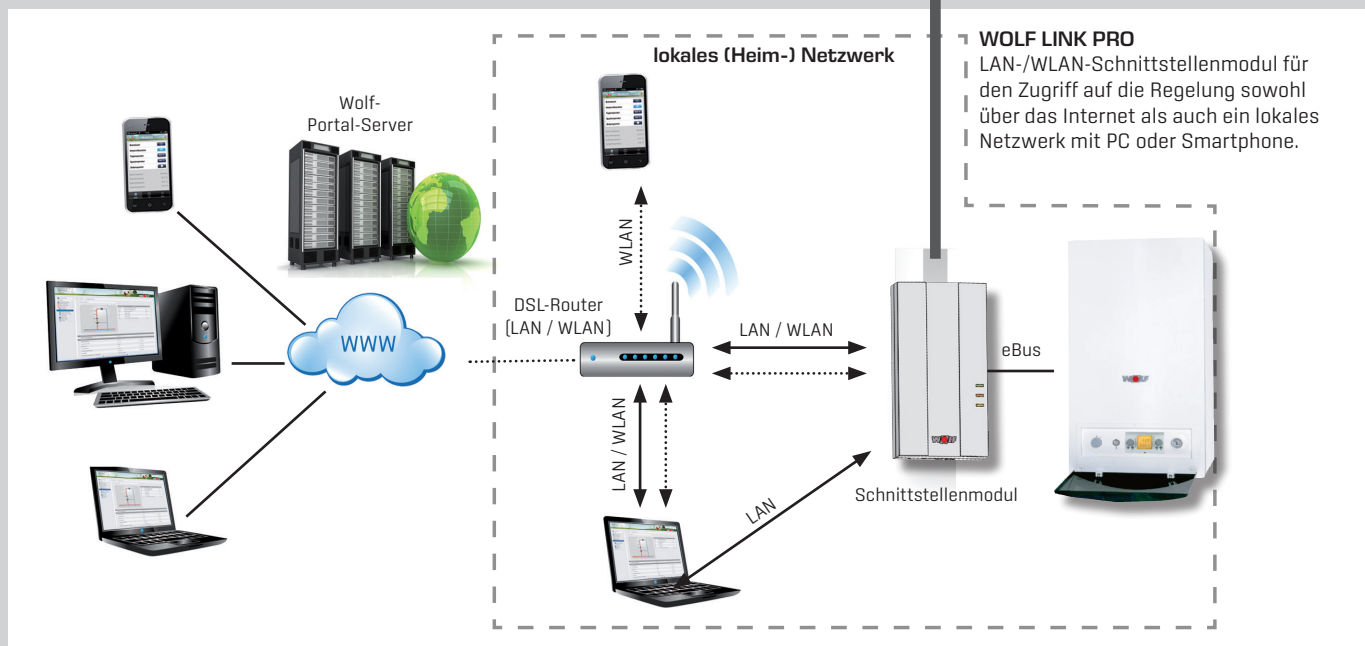
## RAUMMODUL RM-2

- 4 in 1: Automatische Erkennung der Funktion anhand von Anlagenkomponenten:
- Raumtemperaturregler mit Tages-/Wochenprogramm
  - Fernbedienung für Wohnraumlüftung CWL Excellent / CWL 2 (gleichzeitig neben Raumtemperaturregelung)
  - Fernbedienung aller Heiz- oder Mischkreise (mit BM/BM-2 im System)
  - Fernbedienung für bis zu 7 einzelne Heizkreise mit mehreren RM-2 (mit BM/BM-2 im System)
- Beleuchteter Touchscreen
  - Integrierter Raumtemperaturfühler
  - Anschluss per eBus-Schnittstelle
  - Viele Funktionen: Urlaubsmodus, Störungsmeldungen, Temperaturanzeigen etc.
  - Kompatibel mit WOLF Smartset



## ANALOGUE FERNBEDIENUNG AFB

- einfache WRS-Fernbedienung für Heiz- und Mischkreise
- jeder Heizkreis kann mit einer Fernbedienung separat bedient werden
- integrierter Raumtemperaturfühler
- Einstellung Temperatur- und Programmwahl über Drehschalter
- nur in Verbindung mit Bedienmodul BM-2



**CGU-2 Gas-Heizwerttherme für Heizen mit Anschlussmöglichkeit für Speicher-Wassererwärmer**

**CGU-2K Gas-Heizwerttherme für Heizen und Warmwasserbereitung**

Geprüft nach EG-Richtlinien und DIN EN 297, 483, 625 und für Heizungsanlagen nach DIN EN 1282 mit Vorlauftemperaturen bis 95°C und 3 bar zulässigem Betriebsdruck, geeignet für gleitend abgesenkten Betrieb bis auf Raumtemperatur; Leistung modulierend geregelt. Abgasüberwachung bei CGU-2K. Vormischbrenner, werkseitig für Erdgas E, LL ausgerüstet und eingestellt. Bei Bestellung für Flüssiggas liegt Umrüstsatz lose bei. CGU-2K für Schornsteinanschluss für raumluftabhängigen Betrieb.

Regelung mit Gasfeuerungsautomat, elektronischer Zündung und Ionisations-Flammenüberwachung.

Verkleidung weiß RAL 9016 pulverbeschichtet.

## Zubehör

CGU-2(K)

### Regelungszubehör

Bedienmodul BM

●

Wandsockel

●

Raummodul RM-2

●

Analoge Fernbedienung AFB

●

Mischermodul MM

●

Solarmodul SM1-2

●

Solarmodul SM2-2

●

Wolf Link Pro

●

### Hydraulisches Zubehör und Gasanschluss-Zubehör

Gaskugelhahn Eck- oder Durchgangsform, verchromt, mit oder ohne thermischer Absperrinrichtung

●

Ablaufset, Sicherheitsventil mit Schlauch, Schlauchhalter, Siphon und Rosette, Kunststoff transparent

●

### Zubehör für Unterputzinstallation

Rohbaukonsole für Unterputzinstallation

●

Eckwartungshahn G $\frac{3}{4}$ " , verchromt

●

Eckwartungshahn G $\frac{3}{4}$ " mit Anschluss R $\frac{1}{2}$ " für Sicherheitsventil, verchromt

●

Anschlusssteil für Warmwasser G $\frac{1}{2}$ " , verchromt

●

Anschlusssteil für Kaltwasser G $\frac{1}{2}$ " , verchromt

●

### Zubehör für Überputzinstallation

Anschlussset für Überputzinstallation

●

Durchgangswartungshahn Rp $\frac{3}{4}$ " , verchromt

●

Durchgangswartungshahn Rp $\frac{3}{4}$ " mit Anschluss R $\frac{1}{2}$ " für Sicherheitsventil, verchromt

●

Anschlusssteil Warmwasser R $\frac{1}{2}$ " , verchromt

●

Anschlusssteil Kaltwasser R $\frac{1}{2}$ " mit Absperrventil, verchromt

●

Anschlusskonsole für Überputzinstallation

●

Händleradresse

WOLF GMBH / POSTFACH 1380 / D-84048 MAINBURG / TEL. +49.0.87 5174-0 / FAX +49.0.87 5174-16 00 / www.WOLF.eu

