



Die Kompetenzmarke für Energiesparsysteme

Ersatzteilliste

Regelungen WRS

Inhaltsverzeichnis

Regelung R1.....4

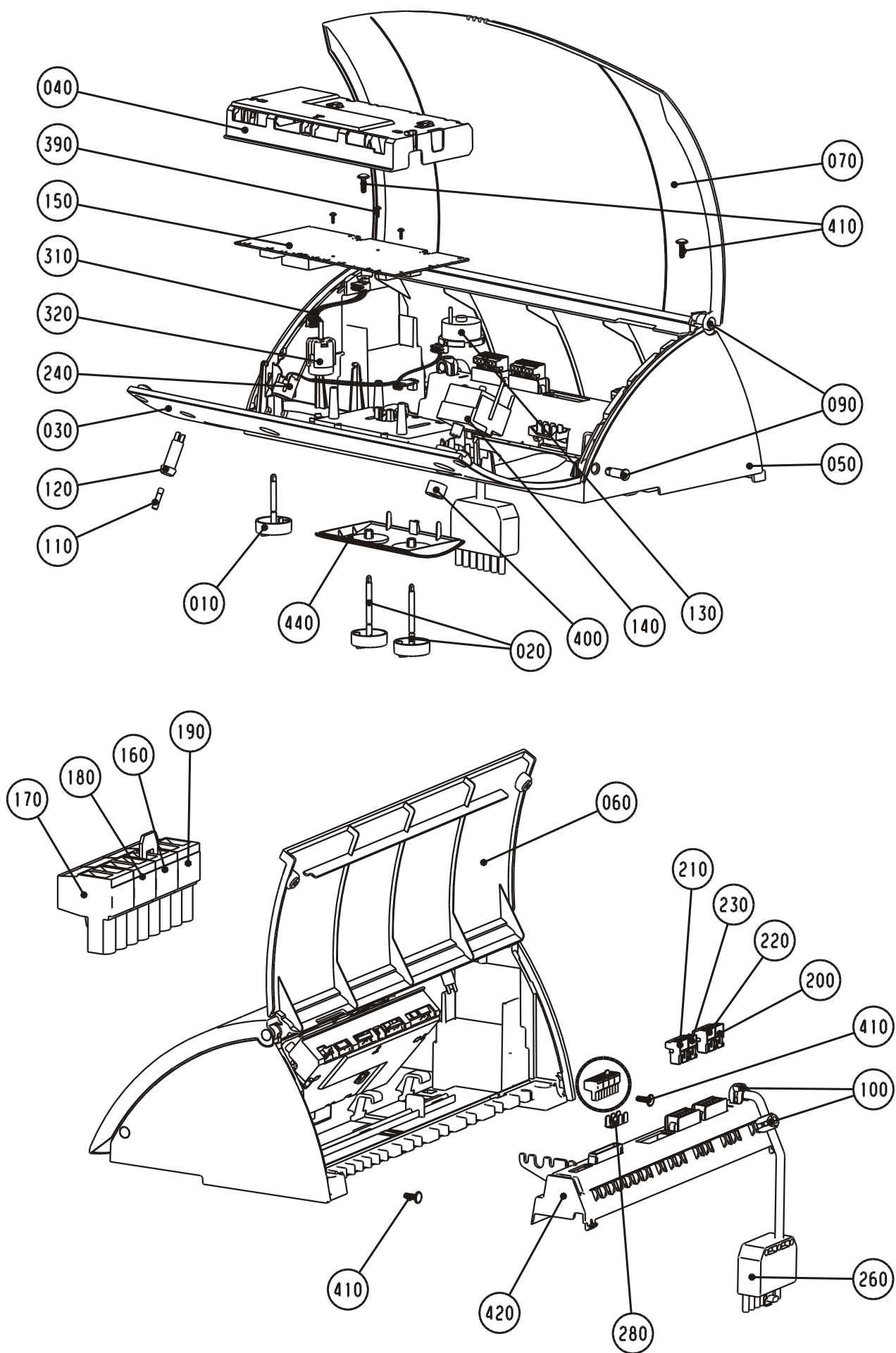
Regelung R2.....6

Regelung R3.....8

Bedienmodul BM10

Regelung R21 mit 1 / 2 STB.....12

Regelung R21-DDC mit 1 / 2 STB.....14



Ersatzteilliste Wolf

Regelung R1

Material-Nr. 8905121

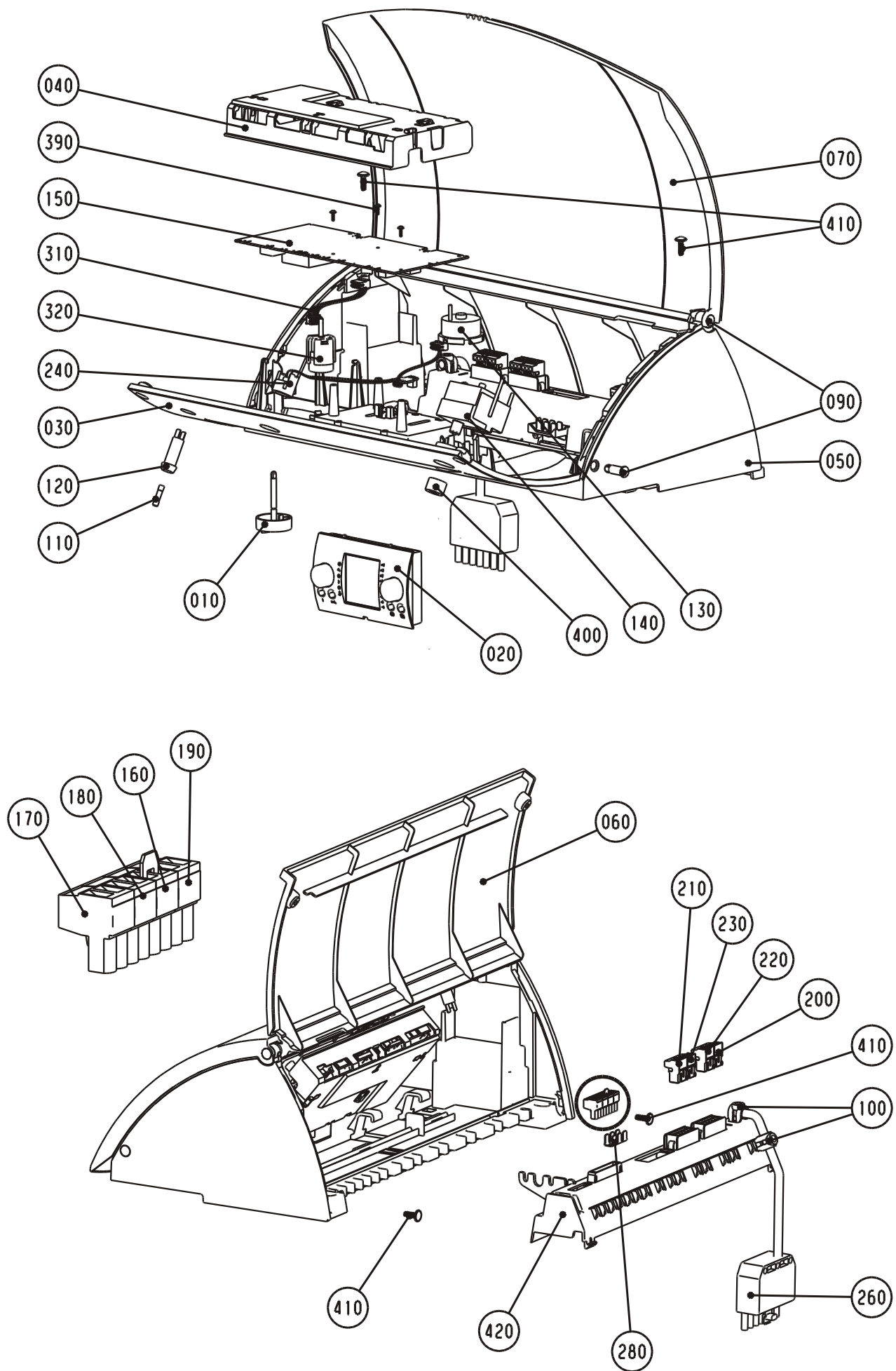
Ex-Darstellung: 50-51-012-003

Index: 01

Gültig für Herstellnummer ab Jan 2006

PosNr	Benennung	Mnge	Ersatzteil	Bauteil	Prsgr
0010	Drehknopf Netzschalter	1	1710215		3
0020	Drehknopf Temperaturwähler	2	1710216		3
0030	Regelungsoberteil	1	1730168		20
0040	Platinenabdeckung	1	1730242		4
0050	Regelungsunterteil	1	1710700		20
0060	Regelungsrückwand	1	1710706		10
0070	Regelungsdeckel	1	1710707		12
0090	Lagerbolzen	4	1710712		3
0100	Kabelzugentlastung	11	2765300		12
0110	Feinsicherung 6,3A, mittelträge (10 Stück)	1	8902573		10
	Feinsicherung 6,3A, mittelträge	10		2772160	
0120	Sicherungshalter	1	2772221		14
0130	Fernthermometer	1	2744134		21
0140	Sicherheitsremperaturbegrenzer 110°C SICHERHEITSTEMPERATURBEGRENZER 110°	1	8902435		17
0150	Regelungsplatine ersetzt Art.- Nr. 86 11 787	1	2744121	2792001	51
0160	Gegenstecker gelb 2-pol.	1	2744332		9
0170	Gegenstecker grau 2-pol.	1	2794061		9
0180	Gegenstecker blau 2-pol.	1	2794065		9
0190	Gegenstecker grün 2-pol.	1	2794066		9
0200	Gegenstecker weiß 3-pol.	1	2794071		9
0210	Gegenstecker braun 3-pol.	1	2794072		9
0220	Gegenstecker blau 3-pol.	1	2794073		9
0230	Gegenstecker grün 3-pol.	1	2794070		9
0240	Platine mit Buchsenleiste	1	2744168		12
0260	Kabelsatz Brennerstecker	1	2744174		16
0280	Schutzleiter-Verbinder 6-Polig	1	2799115		3
0310	Kabel für LED	1	2799247		5
0320	Entstörtaste ENTSTÖRTASTE	1	8603037	2741064	13
0390	Sonderschraube für Kunststoff 3x8	3	3451008		1
0400	Abdeckkappe für STB TopOne	1	3480080		4
0410	Schraube 50 x 14	4	3490053		1
0420	Kabelbaum Regelung	1	2744365		21
0440	Fronteinsatz Regelungsgehäuse	1	1730240		10
*0900	Elektronischer Kesselfühler KESSELFÜHLER	1	8902438	2792040	23
*0910	Kabelsatz Fernentriegelung bei Premio/TH ab Bj.August 2002 Kabelsatz Fernentriegelung	1	2744334		11
*0920	Regelungsadapter 5W auf 4W	1	1730673		100
*0930	Regelung R1	1	8904932		100
*0940	Elektronischer Kessel/Speicherfühler	1	8852829		100
*0950	nicht vorhanden	1			

* ab Position 0900 zeichnerisch nicht dargestellt



Ersatzteilliste Wolf

Regelung R2

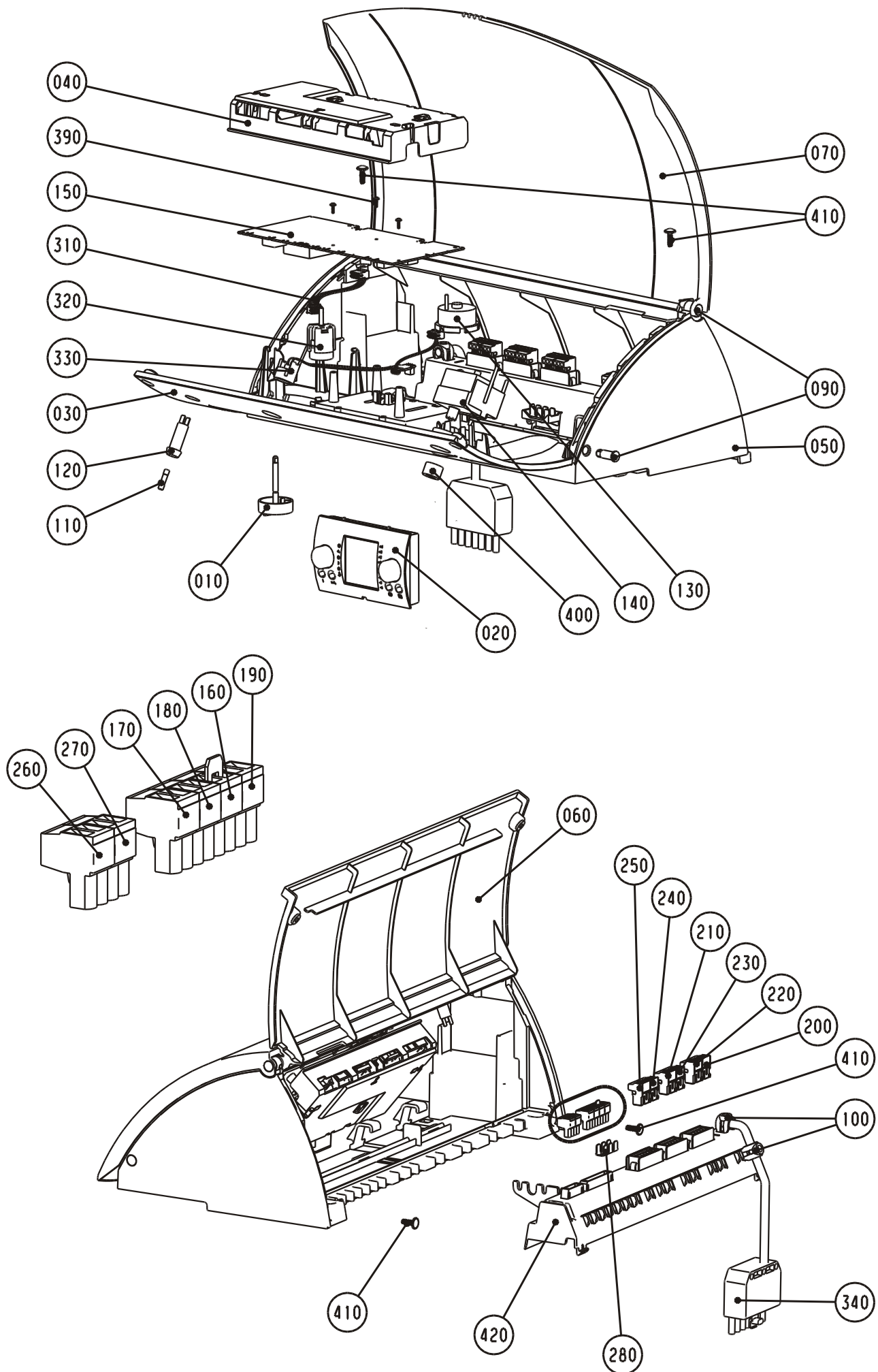
Material-Nr. 8905122

Ex-Darstellung: 50-51-012-004

Index: 01

Gültig für Herstellnummer ab Jan 2006

PosNr	Benennung	Mnge	Ersatzteil	Bauteil	Prsgr
0010	Drehknopf Netzschalter	1	1710215		3
0020	Bedienmodul BM ohne Außenfühler	1	2744347		100
0030	Regelungsoberteil	1	1730168		20
0040	Platinenabdeckung	1	1730242		4
0050	Regelungsunterteil	1	1710700		20
0060	Regelungsrückwand	1	1710706		10
0070	Regelungsdeckel	1	1710707		12
0090	Lagerbolzen	4	1710712		3
0100	Kabelzugentlastung	11	2765300		12
0110	Feinsicherung 6,3A, mittelträge (10 Stück)	1	8902573		10
	Feinsicherung 6,3A, mittelträge	10		2772160	
0120	Sicherungshalter	1	2772221		14
0130	Fernthermometer	1	2744134		21
0140	Sicherheitsremperaturbegrenzer 110°C SICHERHEITSTEMPERATURBEGRENZER 110°	1	8902435	2792001	17
0150	Regelungsplatine ersetzt Art.- Nr. 86 11 787	1	2744121		51
0160	Gegenstecker gelb 2-pol.	1	2744332		9
0170	Gegenstecker grau 2-pol.	1	2794061		9
0180	Gegenstecker blau 2-pol.	1	2794065		9
0190	Gegenstecker grün 2-pol.	1	2794066		9
0200	Gegenstecker weiß 3-pol.	1	2794071		9
0210	Gegenstecker braun 3-pol.	1	2794072		9
0220	Gegenstecker blau 3-pol.	1	2794073		9
0230	Gegenstecker grün 3-pol.	1	2794070		9
0240	Platine mit Buchsenleiste	1	2744168		12
0260	Kabelsatz Brennerstecker	1	2744174		16
0280	Schutzleiter-Verbinder 6-Polig	1	2799115		3
0310	Kabel für LED	1	2799247		5
0320	Entstörtaste ENTSTÖRTASTE	1	8603037	2741064	13
0390	Sonderschraube für Kunststoff 3x8	3	3451008		1
0400	Abdeckkappe für STB TopOne	1	3480080		4
0410	Schraube 50 x 14	4	3490053		1
0420	Kabelbaum Regelung	1	2744365		21
*0900	Elektronischer Kesselfühler KESSELFÜHLER	1	8902438	2792040	23
*0910	Außentemperaturfühler ersetzt Art.- Nr. 89 02 437	1	2792021		100
*0920	Funkuhrmodul mit Außentemperaturfühler	1	2792325		100
*0930	Funkuhrmodul	1	2792321		100
*0940	Kabelsatz Fernentriegelung bei Premio/TH ab Bj.August 2002 Kabelsatz Fernentriegelung	1	2744334		11
*0950	Regelungsadapter 5W auf 4W	1	1730673		100
*0960	Funkaußenfühler drahtlos	1	2744081		100
*0970	Analoge Funkfernbedienung	1	2744200		100
*0980	Batterie Lithium 1/2AA 3,6V	1	2744645		16
*0990	Empfänger für Funkaußenfühler und analoge Funkfernbedienung (inkl. DCF-Funkuhr)	1	2744209		100



Ersatzteilliste Wolf

Regelung R3

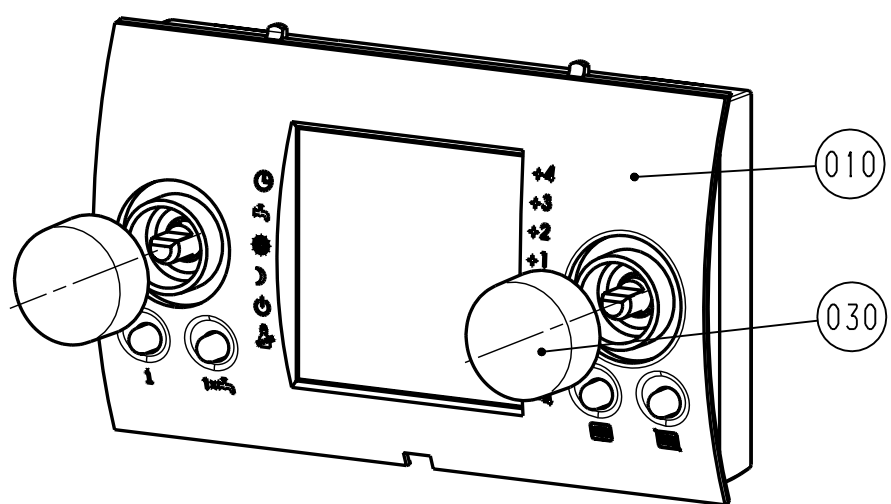
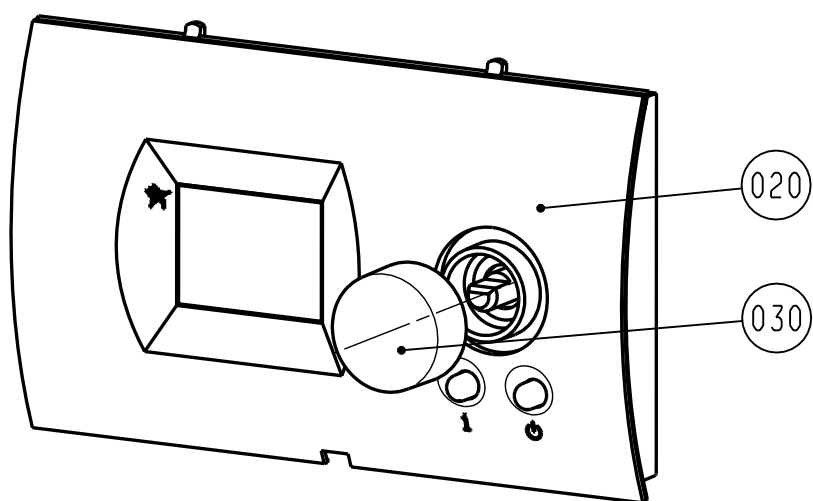
Material-Nr. 8905123

Ex-Darstellung: 50-51-012-005

Index: 01

Gültig für Herstellnummer ab Jan 2006

PosNr	Benennung	Mnge	Ersatzteil	Bauteil	Prsgr
0010	Drehknopf Netzschalter	1	1710215		3
0020	Bedienmodul BM ohne Außenfühler	1	2744347		100
0030	Regelungsoberteil	1	1730168		20
0040	Platinenabdeckung	1	1730242		4
0050	Regelungsunterteil	1	1710700		20
0060	Regelungsrückwand	1	1710706		10
0070	Regelungsdeckel	1	1710707		12
0090	Lagerbolzen	4	1710712		3
0100	Kabelzugentlastung	11	2765300		12
0110	Feinsicherung 6,3A, mittelträge (10 Stück)	1	8902573		10
	Feinsicherung 6,3A, mittelträge	10		2772160	
0120	Sicherungshalter	1	2772221		14
0130	Fernthermometer	1	2744134		21
0140	Sicherheitsremperaturbegrenzer 110°C SICHERHEITSTEMPERATURBEGRENZER 110°	1	8902435	2792001	17
0150	Regelungsplatine R3 ersetzt Art.- Nr. 86 11 789	1	2744289		53
0160	Gegenstecker gelb 2-pol.	1	2744332		9
0170	Gegenstecker grau 2-pol.	1	2794061		9
0180	Gegenstecker blau 2-pol.	1	2794065		9
0190	Gegenstecker grün 2-pol.	1	2794066		9
0200	Gegenstecker weiß 3-pol.	1	2794071		9
0210	Gegenstecker braun 3-pol.	1	2794072		9
0220	Gegenstecker blau 3-pol.	1	2794073		9
0230	Gegenstecker grün 3-pol.	1	2794070		9
0240	Gegenstecker grau 3-pol.	1	2794069		9
0250	Gegenstecker gelb 4-pol.	1	2794074		9
0260	Gegenstecker weiß 2-pol.	1	2794063		9
0270	Gegenstecker gelb 2-pol.	1	2794067		9
0280	Schutzleiter-Verbinder 6-Polig	1	2799115		3
0310	Kabel für LED	1	2799247		5
0320	Entstörtaste ENTSTÖRTASTE	1	8603037	2741064	13
0330	Platine mit Buchsenleiste	1	2744168		12
0340	Kabelsatz Brennerstecker	1	2744174		16
0390	Sonderschraube für Kunststoff 3x8	3	3451008		1
0400	Abdeckkappe für STB TopOne	1	3480080		4
0410	Schraube 50 x 14	4	3490053		1
0420	Kabelbaum Regelung	1	2744366		25
*0900	Elektronischer Kesselfühler KESSELFÜHLER	1	8902438	2792040	23
*0910	Außentemperaturfühler ersetzt Art.- Nr. 89 02 437	1	2792021		100
*0920	Anlegefühler ZVF 210 (ersetzt Art.-Nr. 79 00 027, 27 92 041)	1	2792022		100
*0930	Funkuhrmodul mit Außentemperaturfühler	1	2792325		100
*0940	Funkuhrmodul	1	2792321		100
*0950	Kabelsatz Fernentriegelung bei Premio/TH ab Bj.August 2002	1	2744334		11
*0960	Kabelsatz Fernentriegelung Regelungsadapter 5W auf 4W	1	1730673		100



Ersatzteilliste Wolf

Bedienmodule

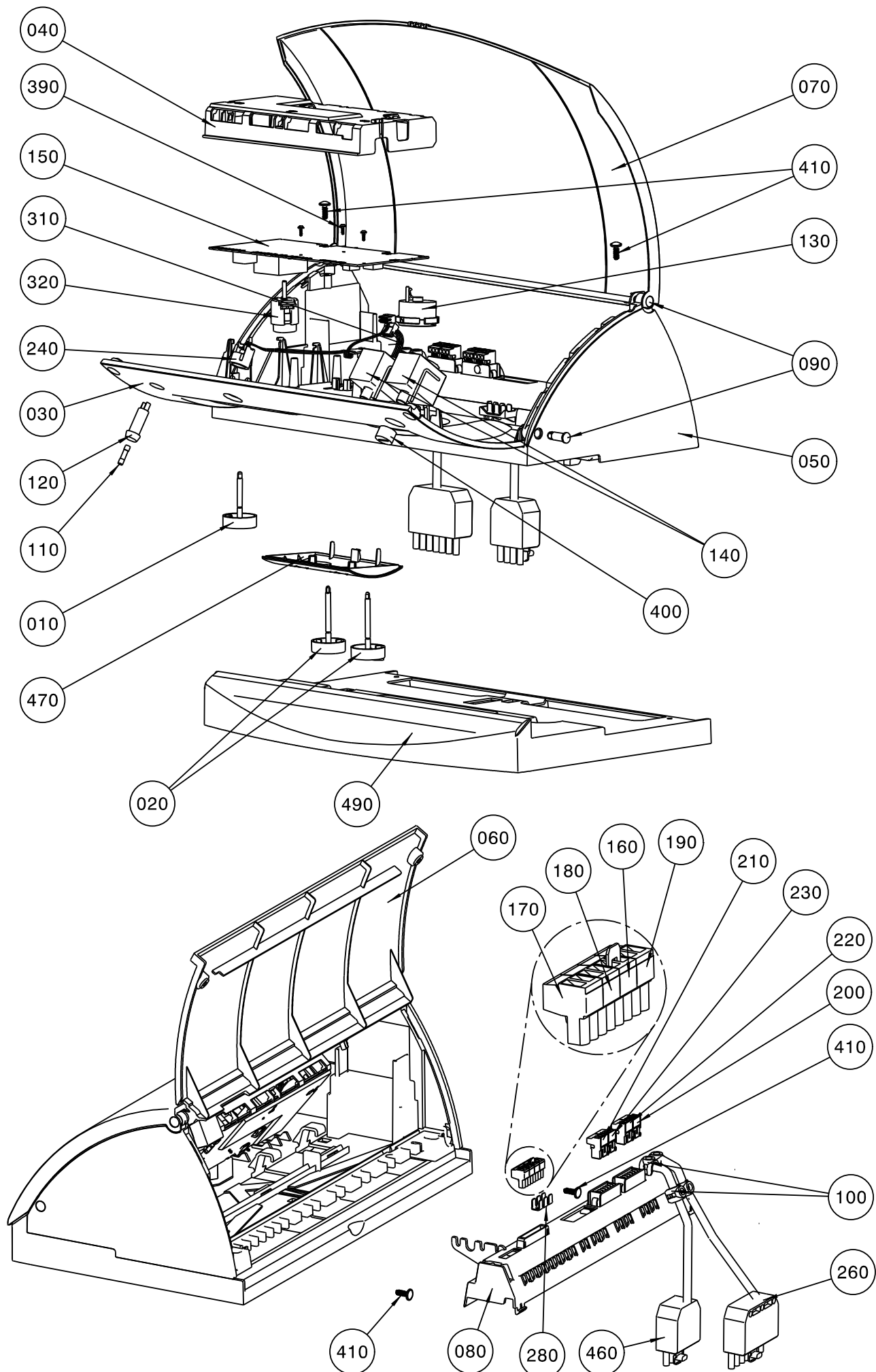
Material-Nr. 8905758

Ex-Darstellung: 50-51-999-004

Index: 01

PosNr	Benennung	Mnge	Ersatzteil	Bauteil	Prsgr
0010	Bedienmodul BM ohne Außenfühler	1	2744347		100
0020	Bedienmodul BM-Solar	1	2744342		100
0030	Drehknopf BM	1	1730170		3
*0900	AUSSENTEMPERATURFÜHLER	1	8902437		18
	AUSSENFÜHLER	1		2792021	

* ab Position 0900 zeichnerisch nicht dargestellt



Ersatzteilliste Wolf

Regelung R21 mit 1 / 2 STB

Material-Nr. 8906492

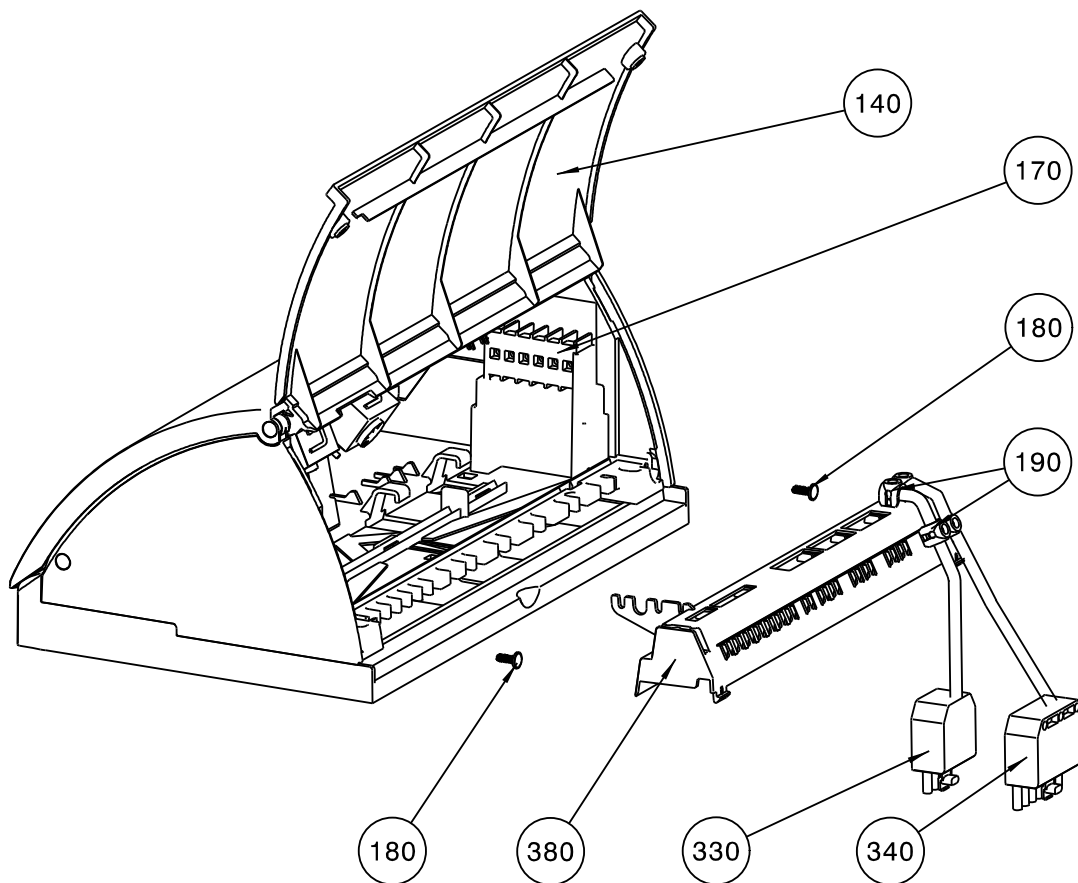
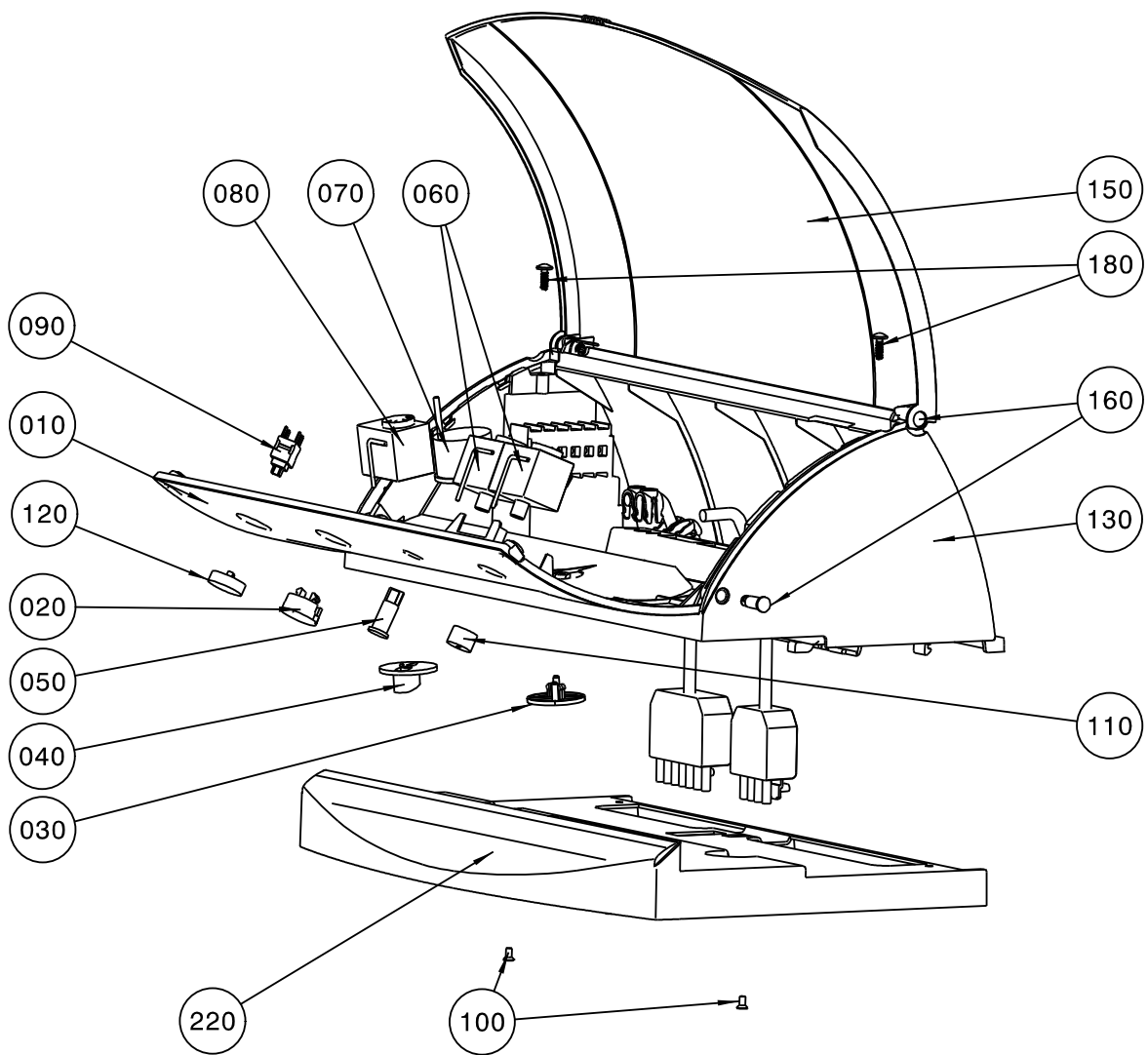
Ex-Darstellung: 50-51-012-007

Index: 01

Gültig für Herstellnummer ab Okt 2008

PosNr	Benennung	Mnge	Ersatzteil	Bauteil	Prsgr
0010	Drehknopf Netzschalter	1	1710215	2772160	3
0020	Drehknopf Temperaturwähler	2	1710216		3
0030	Regelungsoberteil	1	1730168		20
0040	Platinenabdeckung	1	1730242		4
0050	Regelungsunterteil	1	1710700		20
0060	Regelungsrückwand	1	1710706		10
0070	Regelungsdeckel	1	1710707		12
0080	Kabelbaum Regelung	1	2744365		21
0090	Lagerbolzen	4	1710712		3
0100	Kabelzugentlastung	11	2765300		12
0110	Feinsicherung 6,3A, mittelträge (10 Stück)	1	8902573		10
	Feinsicherung 6,3A, mittelträge	10			
0120	Sicherungshalter	1	2772221		14
0130	Fernthermometer	1	2744134		21
0140	Sicherheitstemperaturbegrenzer R31-GK 1 Stück in Mat.Nr.8905638 und 2 Stück in Mat.Nr.8906254 verbaut	1	2744443		17
0150	Regelungsplatine R3 ersetzt Art.- Nr. 86 11 789	1	2744289	2741064	53
0160	Gegenstecker gelb 2-pol.	1	2744332		9
0170	Gegenstecker grau 2-pol.	1	2794061		9
0180	Gegenstecker blau 2-pol.	1	2794065		9
0190	Gegenstecker grün 2-pol.	1	2794066		9
0200	Gegenstecker weiß 3-pol.	1	2794071		9
0210	Gegenstecker braun 3-pol.	1	2794072		9
0220	Gegenstecker blau 3-pol.	1	2794073		9
0230	Gegenstecker grün 3-pol.	1	2794070		9
0240	Platine mit Buchsenleiste	1	2744168		12
0260	Kabelsatz 1. Brennerstufe für R21	1	2744639		14
0280	Schutzleiter-Verbinder 6-Polig	1	2799115		3
0310	Kabel für LED	1	2799247		5
0320	Entstörtaste ENTSTÖRTASTE	1	8603037		13
0390	Sonderschraube für Kunststoff 3x8	3	3451008	2792040	1
0400	Abdeckkappe für STB TopOne	1	3480080		4
0410	Schraube 50 x 14	4	3490053		1
0460	Kabelsatz 2. Brennerstufe für R21	1	2744290		12
0470	Fronteinsatz Regelungsgehäuse	1	1730240		10
0490	Regelungsadapter 5W auf 4W	1	1730673		100
*0900	Elektronischer Kesselfühler KESSELFÜHLER	1	8902438		23
*0910	Kabelsatz Fernentriegelung bei Premio/TH ab Bj.August 2002 Kabelsatz Fernentriegelung	1	2744334		11
*0920	Regelung R21 mit 2 STB	1	8906254		100
*0930	Regelung R21	1	8905638		100
*0940	Elektronischer Kessel/Speicherfühler	1	8852829		100
*0950	Widerstandstecker für Regelung R21	1	2744633		5

* ab Position 0900 zeichnerisch nicht dargestellt



Ersatzteilliste Wolf

Regelung R21-DDC mit 1 / 2 STB

Material-Nr. 8906494

Ex-Darstellung: 50-51-012-009

Index: 01

Gültig für Herstellnummer ab März 2009

PosNr	Benennung	Mnge	Ersatzteil	Bauteil	Prsgr
0010	Regelungsoberteil	1	1710701		20
0020	Abdeckung für Sommer/Winterschalter	1	1710710		3
0030	Abdeckung für Speichertemperaturregler	1	1710711		3
0040	Drehknopf für Regler	1	1710721		4
0050	Brennerstöranzeige	1	2754001		14
0060	Sicherheitstemperaturbegrenzer R31-GK	1	2744443		17
	1 Stück in Mat.Nr.8906350 und				
	2 Stück in Mat.Nr.8906351 verbaut				
0070	Fernthermometer	1	2792036		21
0080	Kesseltemperaturregler 1-stufig 3m Kap.	1	2744441		23
0090	Netzschalter für Regelung	1	2796008		8
0100	Senkschraube M4x6	2	3419400		1
0110	Abdeckkappe für STB TopOne	1	3480080		4
0120	Abdeckkappe für Netzschalter	1	3480081		4
0130	Regelungsunterteil	1	1710700		20
0140	Regelungsrückwand	1	1710706		10
0150	Regelungsdeckel	1	1710707		12
0160	Lagerbolzen	4	1710712		3
0170	Klemmleiste 5-polig für Regelung	1	2792106		9
0180	Schraube 50 x 14	4	3490053		1
0190	Kabelzugentlastung	5	2765300		12
0220	Regelungsadapter 5W auf 4W	1	1730673		100
0330	Steckerteil ST18/4 4-Polig Grün	1	2794025		5
0340	Steckerteil 7-Polig (Brennerstecker)	1	2794028		15
0380	Zugentlastung KR1	1	1730243		45
*0900	Regelung R21-DDC	1	8906350		100
*0910	Regelung R21-DDC mit 2 STB	1	8906351		100

* ab Position 0900 zeichnerisch nicht dargestellt

