

Kurzbedienungsanleitung

Software - Update BM-2





Durch den Betriebsschalter EIN/AUS am Gerät erfolgt keine Netztrennung!
Gefahr durch elektrische Spannung an elektrischen Bauteilen. Greifen Sie niemals an elektrische Bauteile und Kontakte, wenn das Gerät nicht vom Netz getrennt ist. Es besteht Lebensgefahr!

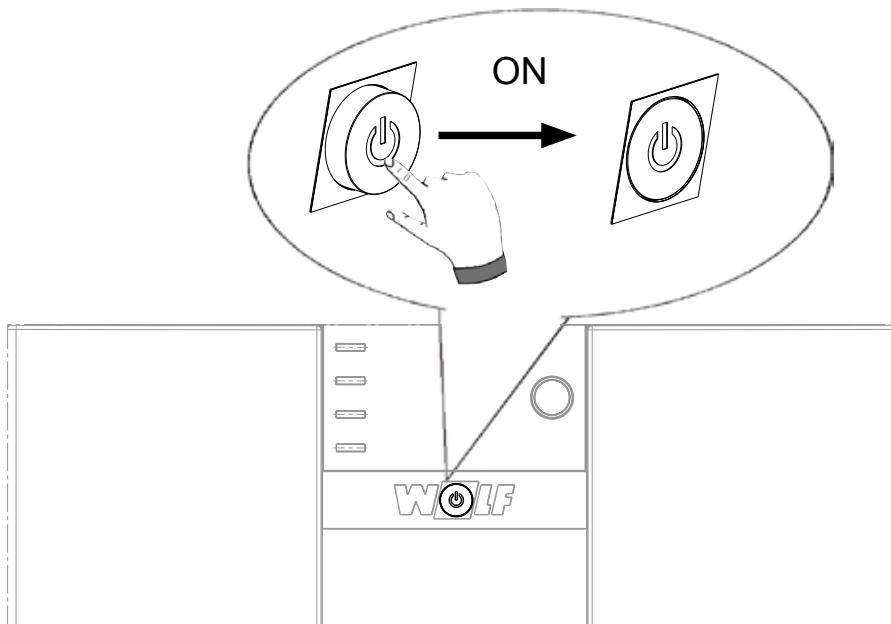
Arbeiten an elektrischen Bauteilen dürfen nur von einem zugelassenen Fachmann durchgeführt werden.



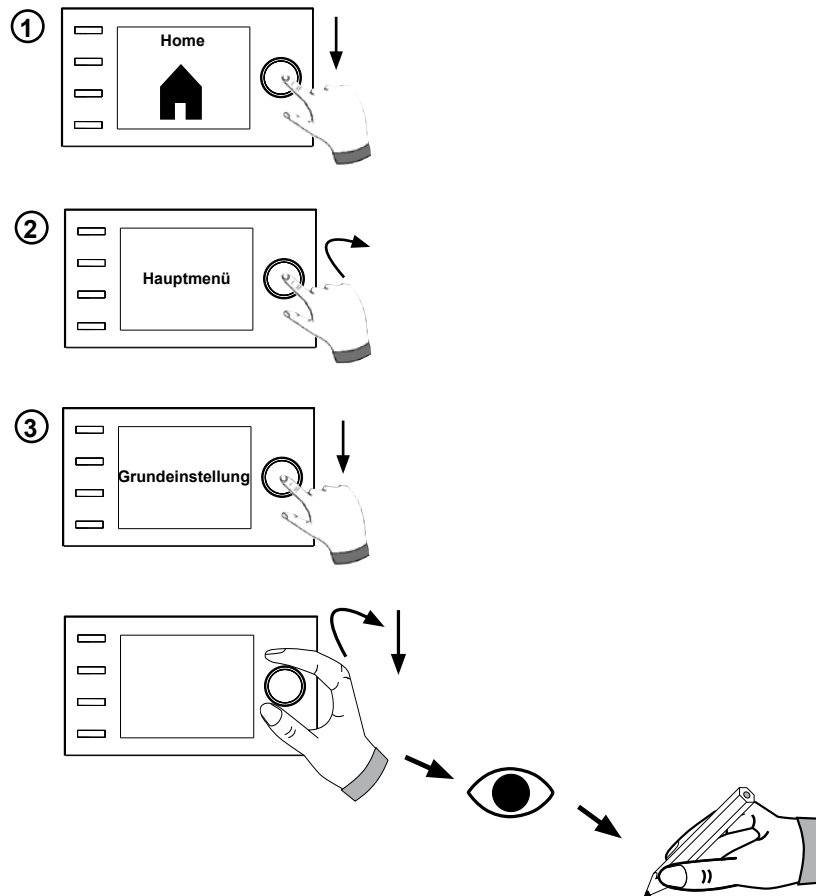
The unit is not isolated from the mains by the ON/OFF switch on the unit!
Danger through 'live' electrical components. Never touch electrical components and contacts if the unit is not isolated from the mains supply. Mortal danger!


Only qualified persons are permitted to work on electrical components.

①

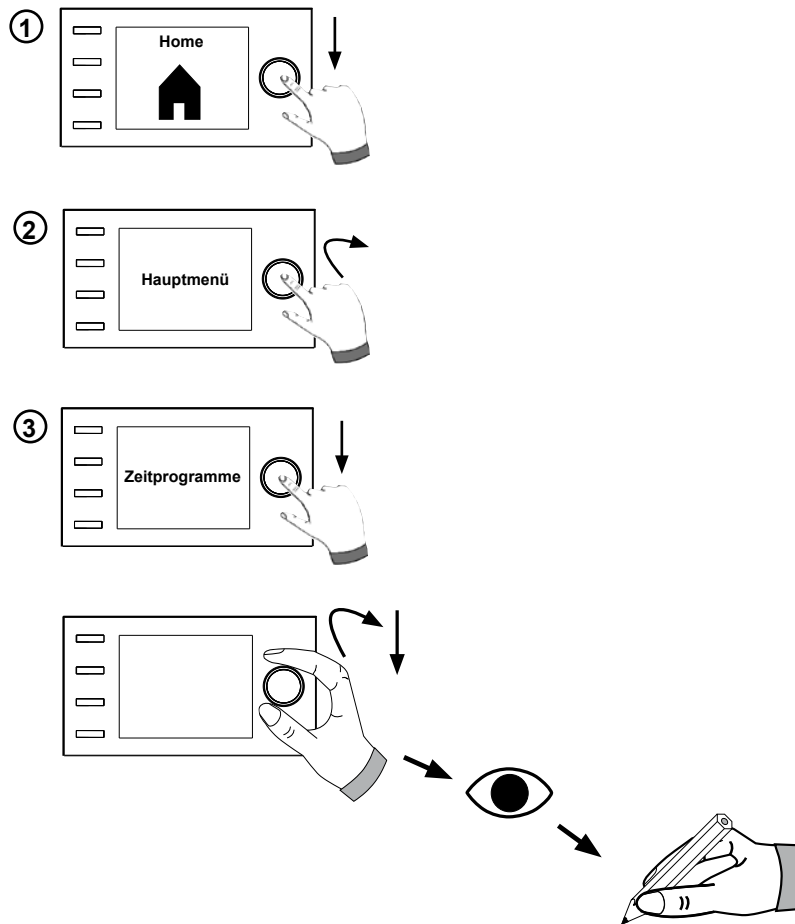


②



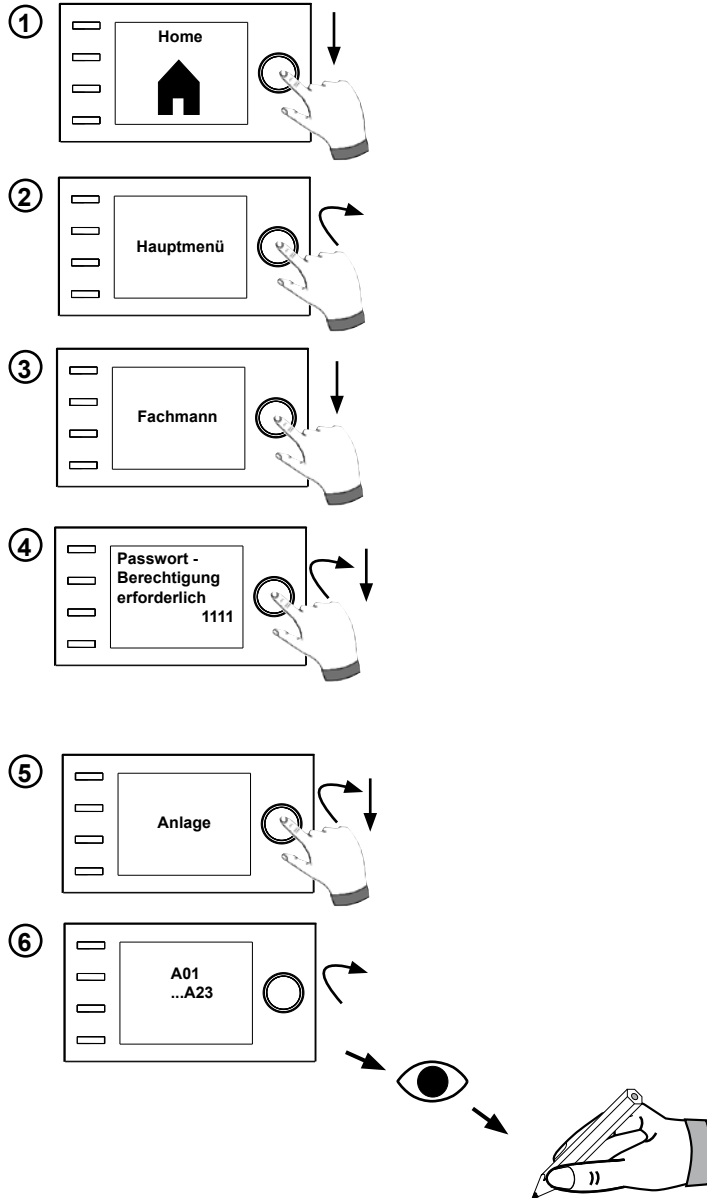
Grundeinstellungen 		
Einstellungen Heizkreis	Sparfaktor / Tagtemperatur	
	Raumeinfluss	
	Winter-/ Sommer Umschaltung	
	ECO/ABS	
Einstellungen Mischerkreis 1	Sparfaktor / Tagtemperatur	
	Raumeinfluss	
	Winter-/ Sommer Umschaltung	
	ECO/ABS	
Einstellungen Mischerkreis 2	Sparfaktor / Tagtemperatur	
	Raumeinfluss	
	Winter-/ Sommer Umschaltung	
	ECO/ABS	


3



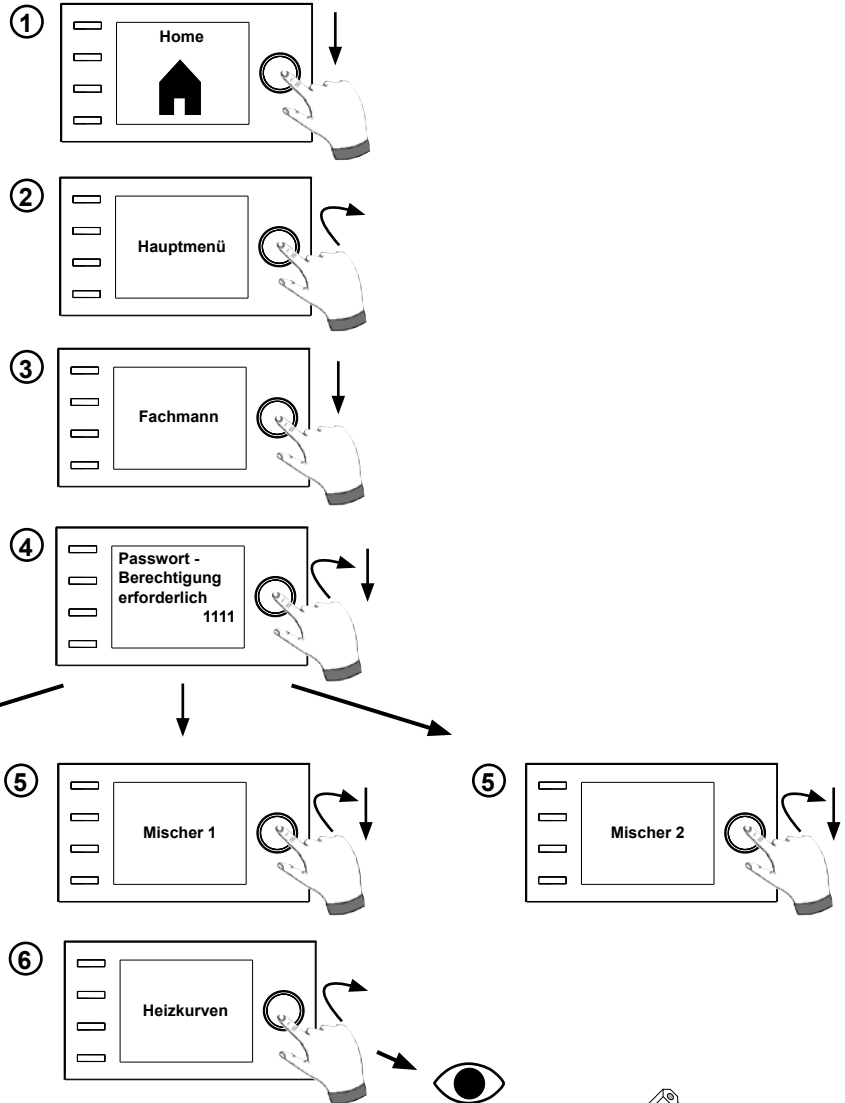
Zeitprogramm	Tag	Schaltzeit	HK		Mischer		Warmwasser		Zirkulation	
			EIN	AUS	EIN	AUS	EIN	AUS	EIN	AUS
frei programmiertes Zeitprogramm	Mo	1								
		2								
		3								
	Di	1								
		2								
		3								
	Mi	1								
		2								
		3								
	Do	1								
		2								
		3								
	Fr	1								
		2								
		3								
	Sa	1								
		2								
		3								
	So	1								
		2								
		3								

4



Parameter	Werkseinstellung	
	System	
A00	4 K/K	
A04	3 h	
A07	Aus	
A09	+2 °C	
A10	0	
A11	Aus	
A12	-16 °C	
A13	45 °C	
A17	30 000	
A18	50	
A23	18:00	

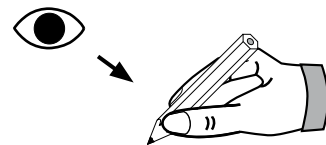
5



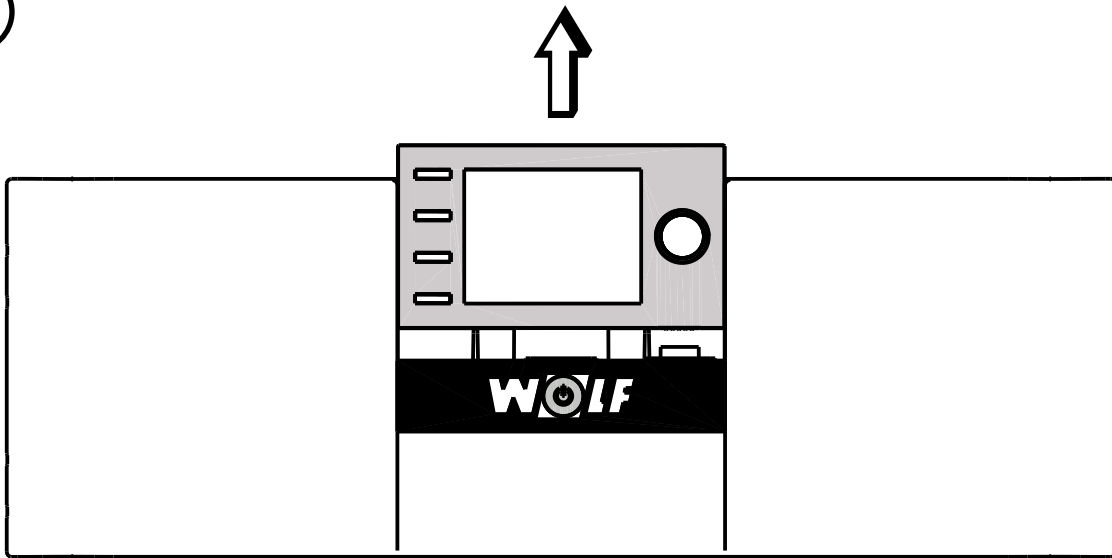
Heizkurve	Werkseinstellung	Heizkreis
Sockeltemperatur	30 °C	
Startpunkt Heizkurve	20 °C	
Normaußentemperatur	-16 °C	
Vorlauftemperatur	65 °C	

Heizkurve	Werkseinstellung	Mischer 1
Sockeltemperatur	20 °C	
Startpunkt Heizkurve	20 °C	
Normaußentemperatur	-16 °C	
Vorlauftemperatur	45 °C	

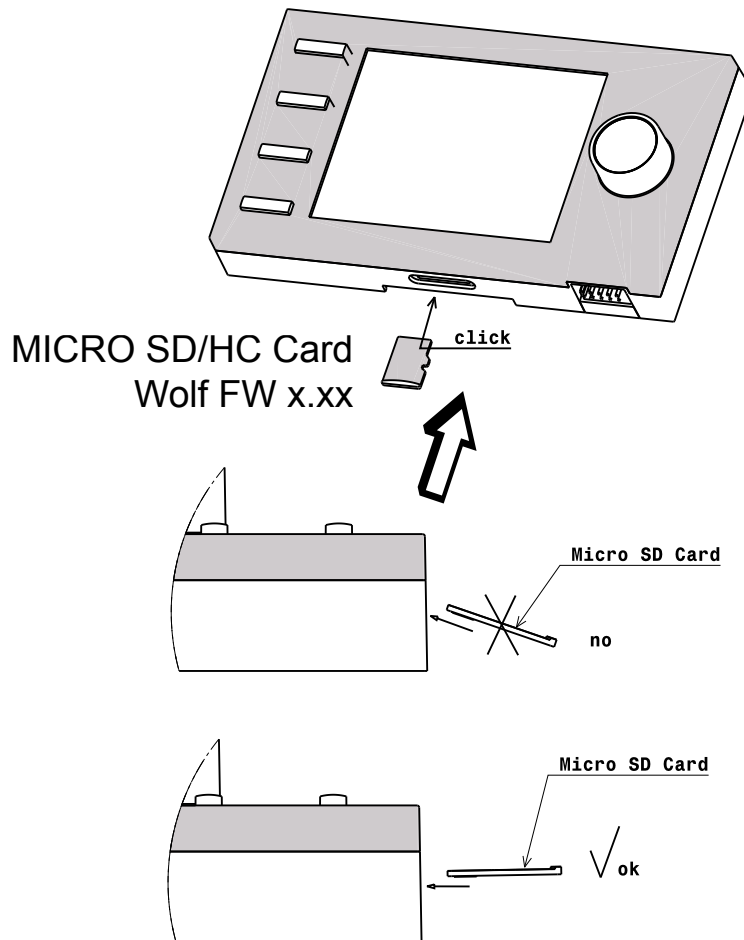
Heizkurve Mischer 2	Werkseinstellung	Mischer 2
Sockeltemperatur	20 °C	
Startpunkt Heizkurve	20 °C	
Normaußentemperatur	-16 °C	
Vorlauftemperatur	45 °C	



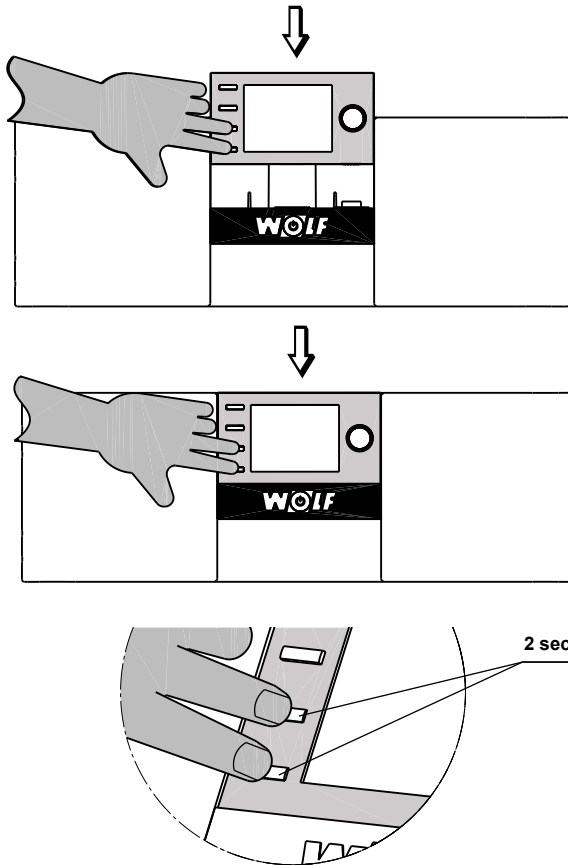
6



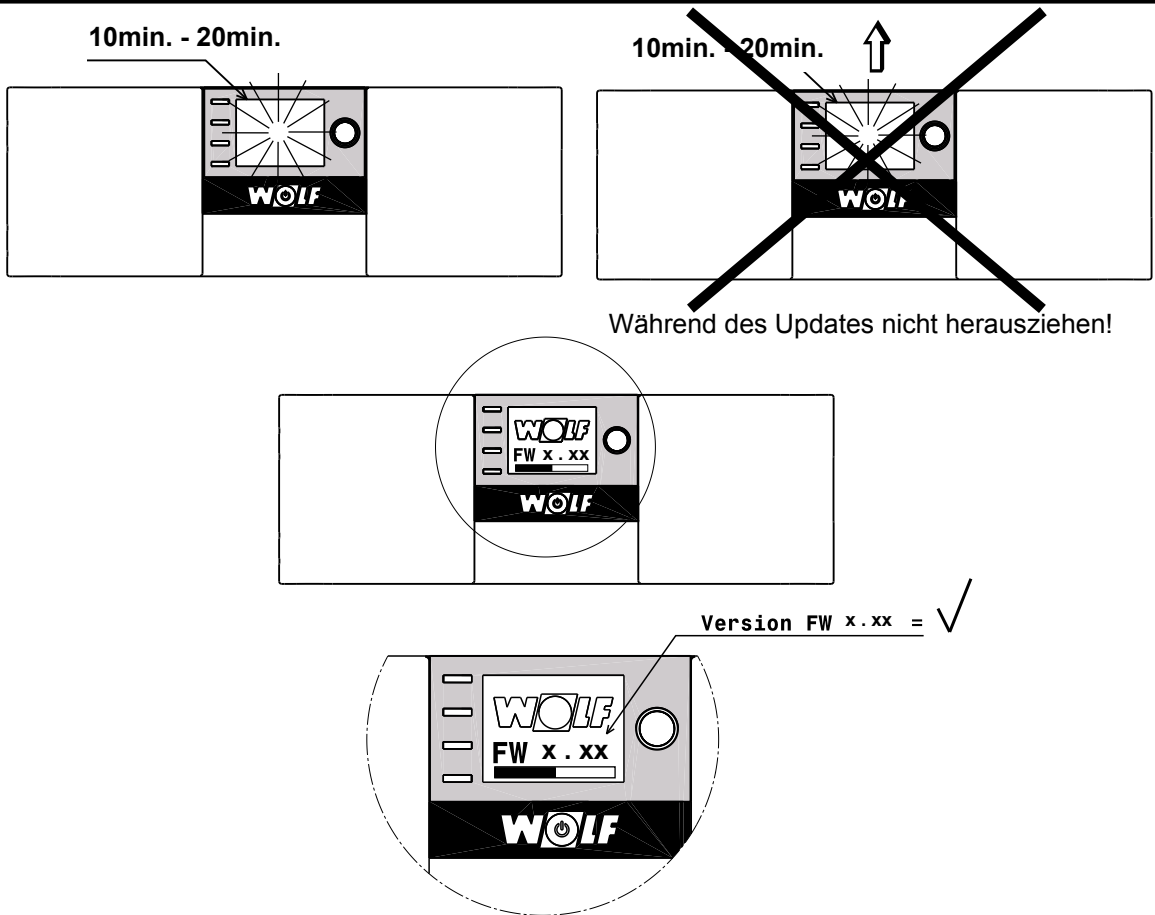
7



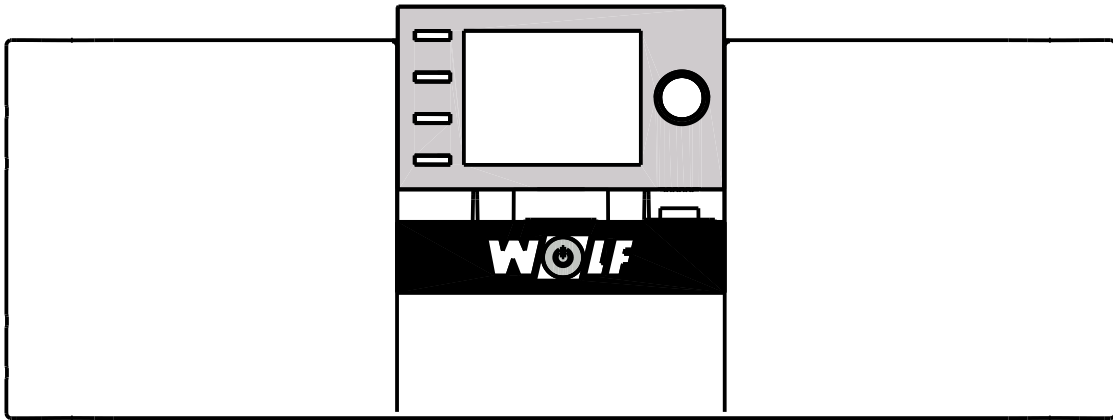
8



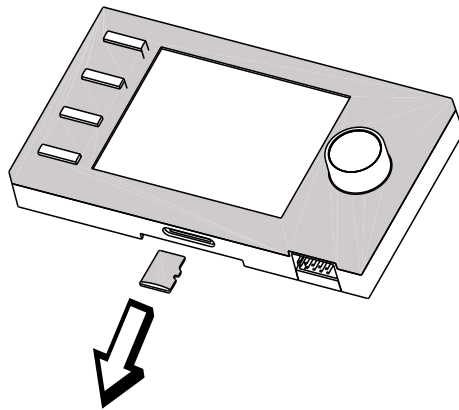
9



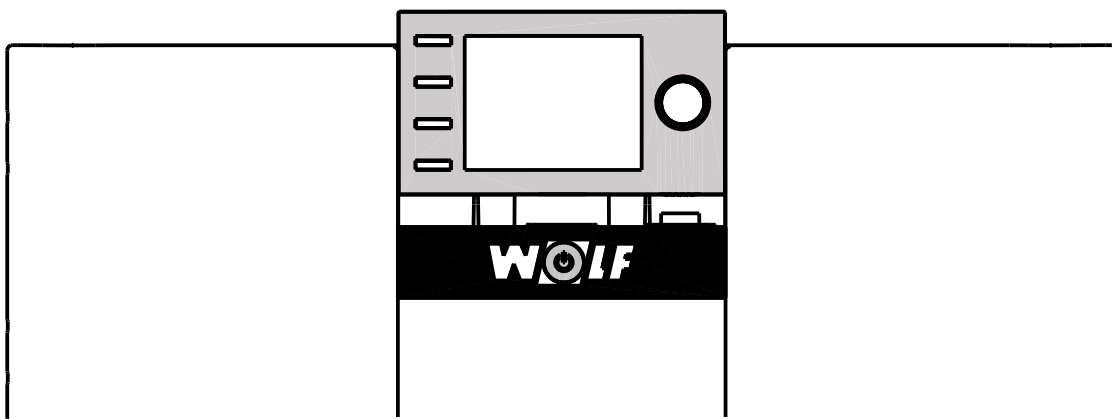
10



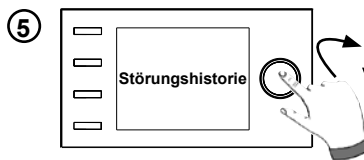
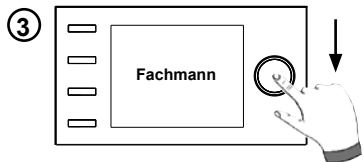
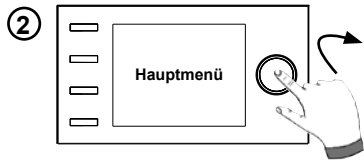
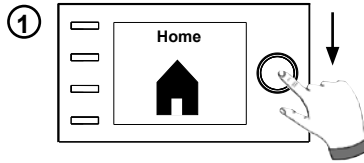
11



12



13

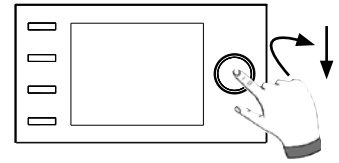


⑥



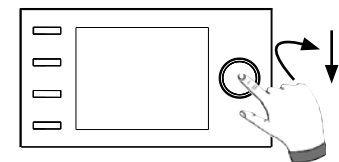
14

Grundeinstellungen		
Einstellungen Heizkreis	Sparfaktor bei Sparbetrieb	
	Raumeinfluss	
	Winter-/ Sommer Umschaltung	
	ECO/ABS	
Einstellungen Mischerkreis 1	Sparfaktor bei Sparbetrieb	
	Raumeinfluss	
	Winter-/ Sommer Umschaltung	
	ECO/ABS	



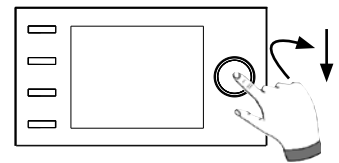
15

Zeitprogramm	Tag	Schaltzeit	HK		Mischer		Warmwasser		Zirkulation	
			EIN	AUS	EIN	AUS	EIN	AUS	EIN	AUS
frei programmiertes Zeitprogramm	Mo	1								
		2								
		3								
	Di	1								
		2								
		3								
	Mi	1								
		2								
		3								
Do	1									
	2									
	3									



16

Parameter	Werkseinstellung	
	System	
A00	4 K/K	
A04	3 h	
A07	Aus	
A09	+2 °C	
A10	0	
A11	Aus	
A12	-16 °C	
A13	45 °C	
A17	30 000	
A18	50	
A23	18:00	



17

Heizkurven	Heizkreis	Mischer 1	Mischer 2
Sockeltemperatur			
Startpunkt Heizkurve			
Normaußentemperatur			
Vorlauftemperatur			

